

L.p.	Pomieszczenie	Powierzchnia użytkowa
1.1	WIATROŁAP	4,15 m ²
1.2	HALL	2,65 m ²
1.3	ŁAZIENKA	5,00 m ²
1.4	POKÓJ DZIENNY/ANEKS	33,25 m ²

Oznaczenia elektryczne:

- ⊗ OPRAWA OŚWIETLENIOWA SUFITOWA
- ⊗ OPRAWA OŚWIETLENIOWA ŚCIENNA (KINKIET)
- ⊕ OPRAWA OŚWIETLENIOWA SUFITOWA IP44
- ⊕ OPRAWA OŚWIETLENIOWA ŚCIENNA (KINKIET) IP44
- ⚡ GNIAZDO ELEKTRYCZNE POJEDYNCZE Z BOLCEM OCHRONNYM, 1P+N+PE, 10/16A, 230V, IP20
- ⚡ GNIAZDO ELEKTRYCZNE POJEDYNCZE Z BOLCEM OCHRONNYM, 1P+N+PE, 10/16A, 230V, IP44
- ⚡ WŁĄCZNIK JEDNOBIEGUNOWY
- ⚡ WŁĄCZNIK GRUPOWY
- ⚡ WŁĄCZNIK SCHODOWY
- ⚡ WYPUST JEDNOFAZOWY
- ⚡ WYPUST TRÓJFAZOWY
- ⚡ GNIAZDO ANTENOWE
- ⚡ TABLICA MIESZKANIOWA (ROZDZIELNICA ELEKTRYCZNA)

Oznaczenia gniazd:

- L LODÓWKA h=0,6m
- OK OKAP h=2,0m
- K KUCHNIA h=0,6m
- Z ZMYWARKA h=0,3m
- P PRALKA h=1,1m
- E OŚW. SZAFEK h=2,2m

Pozostałe gniazda:

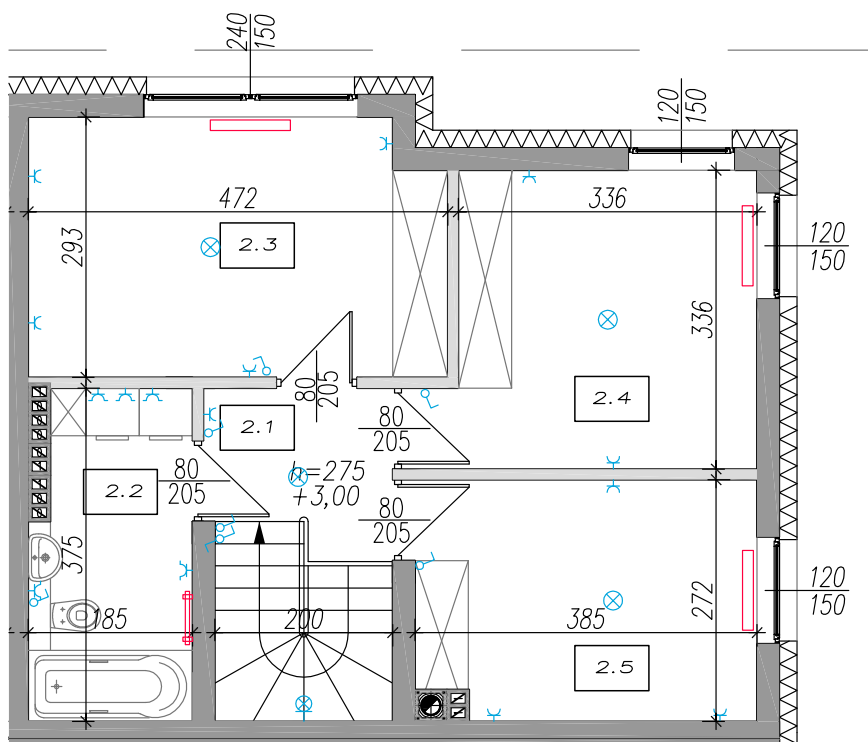
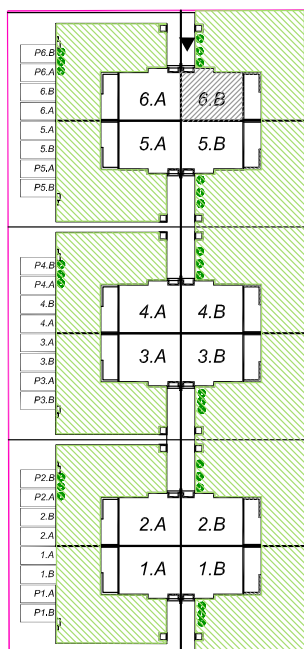
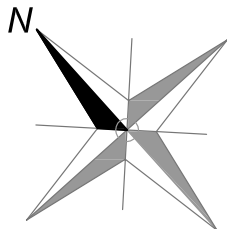
- KUCHNIA h=1,1m
- POZOSTAŁE POM. h=0,3m

Oznaczenia pozostałe:

- ŚCIANY NOŚNE I SZACHTY
- ŚCIANKI DZIAŁOWE MOŻLIWE DO REARANŻACJI
- ⬆ GRZEJNIK PŁYTOWY
- ⬆ GRZEJNIK ŁAZIENKOWY
- FIX OKNO STAŁE
- ➔ KIERUNEK OTWIERANIA SKRZYDŁA

Skala:

UWAGI:
POWIERZCHNIE PODANO Z UWZGLĘDNIENIEM TYNKÓW
WG NORMY PN-ISO 9836:1997
NINIEJSZA KARTA KATALOGOWA POWSTAŁA NA PODSTAWIE
PROJEKTU BUDOWLANEGO. SŁUŻY WSKAZANIU LOKALIZACJI
BUDYNKU I POMIESZCZEŃ W BUDYNKU,
PREZENTOWANY LOKAL NIE STANOWI WIERNEGO ODWZOROWANIA
REALNEGO PRODUKTU.
WYPOSAŻENIE LOKALU NIE JEST OBJĘTE OFERTĄ.
NA RYSUNKU PRZEDSTAWIONO PRZKŁADOWE UMEBLOWANIE
ORAZ ROZMIESZCZENIE PUNKTÓW ELEKTRYCZNYCH I GRZEJNIKÓW.



L.p.	Pomieszczenie	Powierzchnia użytkowa
2.1	HALL	3,64 m ²
2.2	ŁAZIENKA	6,40 m ²
2.3	SYPIALNIA	13,15 m ²
2.4	SYPIALNIA	11,60 m ²
2.5	SYPIALNIA	10,15 m ²

Oznaczenia elektryczne:

- ⊗ OPRAWA OŚWIETLENIOWA SUFITOWA
- ⊗ OPRAWA OŚWIETLENIOWA ŚCIENNA (KINKIET)
- ⊗ OPRAWA OŚWIETLENIOWA SUFITOWA IP44
- ⊗ OPRAWA OŚWIETLENIOWA ŚCIENNA (KINKIET) IP44
- ⊗ GNIAZDO ELEKTRYCZNE POJEDYNCZE Z BOLCEM OCHRONNYM, 1P+N+PE, 10/16A, 230V, IP20
- ⊗ GNIAZDO ELEKTRYCZNE POJEDYNCZE Z BOLCEM OCHRONNYM, 1P+N+PE, 10/16A, 230V, IP44
- ⊗ WŁĄCZNIK JEDNOBIEGUNOWY
- ⊗ WŁĄCZNIK GRUPOWY
- ⊗ WŁĄCZNIK SCHODOWY
- ⊗ WYPUST JEDNOFAZOWY
- ⊗ WYPUST TRÓJFAZOWY
- ⊗ GNIAZDO ANTENOWE
- ⊗ TABLICA MIESZKANIOWA (ROZDZIELNICA ELEKTRYCZNA)

Oznaczenia gniazd:

- L LODÓWKA h=0,6m
- OK OKAP h=2,0m
- K KUCHNIA h=0,6m
- Z ZMYWARKA h=0,3m
- P PRALKA h=1,1m
- E OŚW. SZAFEK h=2,2m

Pozostałe gniazda:

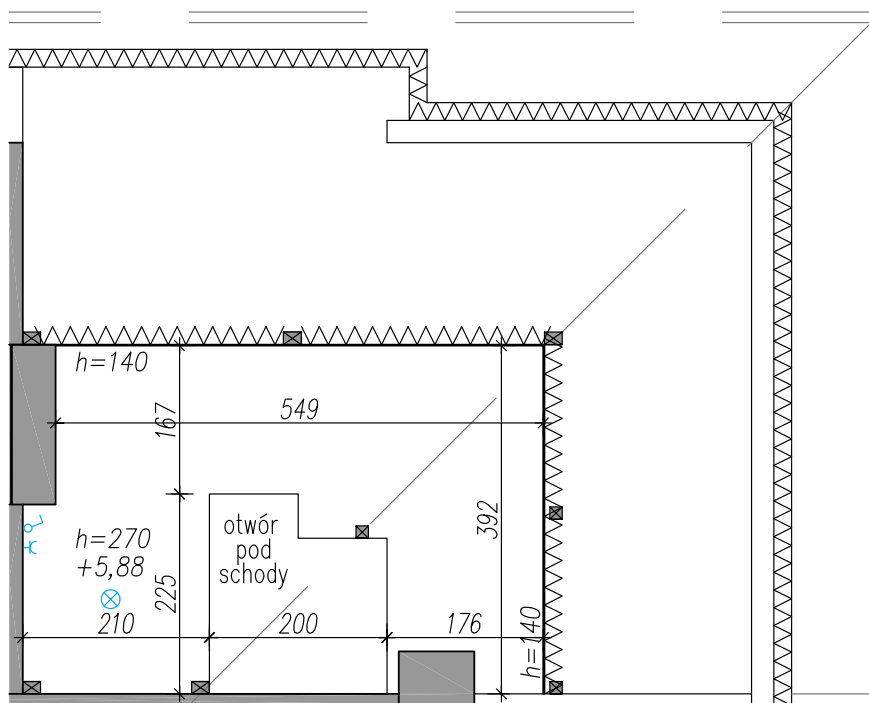
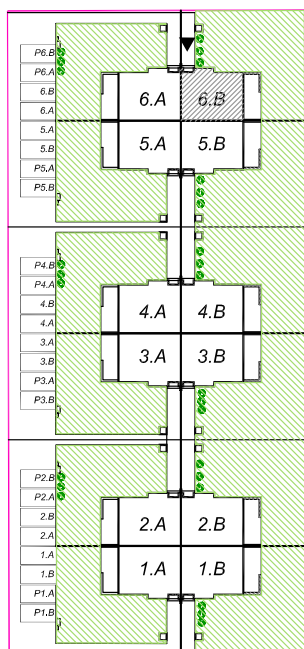
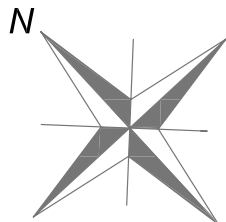
- KUCHNIA h=1,1m
- POZOSTAŁE POM. h=0,3m

Oznaczenia pozostałe:

- ŚCIANY NOŚNE I SZACHTY
- ŚCIANKI DZIAŁOWE MOŻLIWE DO REARANŻACJI
- ▭ GRZEJNIK PŁYTOWY
- ▭ GRZEJNIK ŁAZIENKOWY
- ▭ OKNO STAŁE
- KIERUNEK OTWIERANIA SKRZYDŁA

Skala:

UWAGI:
POWIERZCHNIE PODANO Z UWZGLĘDNIENIEM TYNKÓW
WG NORMY PN-ISO 9836:1997
NINIEJSZA KARTA KATALOGOWA POWSTAŁA NA PODSTAWIE
PROJEKTU BUDOWLANEGO. SŁUŻY WSKAZANIU LOKALIZACJI
BUDYNKU I POMIESZCZEŃ W BUDYNKU,
PREZENTOWANY LOKAL NIE STANOWI WIERNEGO ODWZOROWANIA
REALNEGO PRODUKTU.
WYPOSAŻENIE LOKALU NIE JEST OBJĘTE OFERTĄ.
NA RYSUNKU PRZEDSTAWIONO PRZKŁADOWE UMEBLOWANIE
ORAZ ROZMIESZCZENIE PUNKTÓW ELEKTRYCZNYCH I GRZEJNIKÓW.



L.p.	Pomieszczenie	Powierzchnia użytkowa	Oznaczenia elektryczne:	Oznaczenia gniazd:
			<ul style="list-style-type: none"> OPRAWA OŚWIETLENIOWA SUFITOWA OPRAWA OŚWIETLENIOWA ŚCIENNA (KINKIET) OPRAWA OŚWIETLENIOWA SUFITOWA IP44 OPRAWA OŚWIETLENIOWA ŚCIENNA (KINKIET) IP44 GNIAZDO ELEKTRYCZNE POJEDYŃCZE Z BOLCEM OCHRONNYM, 1P+N+PE, 10/16A, 230V, IP20 GNIAZDO ELEKTRYCZNE POJEDYŃCZE Z BOLCEM OCHRONNYM, 1P+N+PE, 10/16A, 230V, IP44 WŁĄCZNIK JEDNOBIEGUNOWY WŁĄCZNIK GRUPOWY WŁĄCZNIK SCHODOWY WYPUST JEDNOFAZOWY WYPUST TRÓJFAZOWY GNIAZDO ANTENOWE TABLICA MIESZKANIOWA (ROZDZIELNICA ELEKTRYCZNA) 	<ul style="list-style-type: none"> L LODÓWKA h=0,6m OK OKAP h=2,0m K KUCHNIA h=0,6m Z ZMYWARKA h=0,3m P PRALKA h=1,1m E OŚW. SZAFEK h=2,2m <p>Pozostałe gniazda:</p> <ul style="list-style-type: none"> KUCHNIA h=1,1m POZOSTAŁE POM. h=0,3m <p>Oznaczenia pozostałe:</p> <ul style="list-style-type: none"> ŚCIANY NOŚNE I SZACHTY ŚCIANKI DZIAŁOWE MOŻLIWE DO REARANŻACJI GRZEJNIK PŁYTOWY GRZEJNIK ŁAZIENKOWY OKNO STAŁE KIERUNEK OTWIERANIA SKRZYDŁA <p>Skala:</p>
<p>UWAGI: POWIERZCHNIE PODANO Z UWZGLĘDNIENIEM TYNKÓW WG NORMY PN-ISO 9836:1997. NINIEJSZA KARTA KATALOGOWA POWSTAŁA NA PODSTAWIE PROJEKTU BUDOWLANEGO. SŁUŻY WSKAZANIU LOKALIZACJI BUDYNKU I POMIESZCZEŃ W BUDYNKU. PREZENTOWANY LOKAL NIE STANOWI WIERNEGO ODWZOROWANIA REALNEGO PRODUKTU. WYPOSAŻENIE LOKALU NIE JEST OBJĘTE OFERTĄ. NA RYSUNKU PRZEDSTAWIONO PRZKŁADOWE UMEBLOWANIE ORAZ ROZMIESZCZENIE PUNKTÓW ELEKTRYCZNYCH I GRZEJNIKÓW.</p>				