

| L.p. | Pomieszczenie | Powierzchnia użytkowa |
|------|---------------------|-----------------------|
| 1.1 | WIATROŁAP | 4,15 m ² |
| 1.2 | HALL | 2,65 m ² |
| 1.3 | ŁAZIENKA | 5,00 m ² |
| 1.4 | POKÓJ DZIENNY/ANEKS | 33,25 m ² |

Oznaczenia elektryczne:

- OPRAWA OŚWIETLENIOWA SUFITOWA
- OPRAWA OŚWIETLENIOWA ŚCIENNA (KINKIET)
- OPRAWA OŚWIETLENIOWA SUFITOWA IP44
- OPRAWA OŚWIETLENIOWA ŚCIENNA (KINKIET) IP44
- GNIAZDO ELEKTRYCZNE POJEDYŃCZE Z BOLCEM OCHRONNYM, 1P+N+PE, 10/16A, 230V, IP20
- GNIAZDO ELEKTRYCZNE POJEDYŃCZE Z BOLCEM OCHRONNYM, 1P+N+PE, 10/16A, 230V, IP44
- WŁĄCZNIK JEDNOBIEGUNOWY
- WŁĄCZNIK GRUPOWY
- WŁĄCZNIK SCHODOWY
- WYPUST JEDNOFAZOWY
- WYPUST TRÓJFAZOWY
- GNIAZDO ANTENOWE
- TABLICA MIESZKANIOWA (ROZDZIELNICA ELEKTRYCZNA)

Oznaczenia gniazd:

- L LODÓWKA h=0,6m
- OK OKAP h=2,0m
- K KUCHNIA h=0,6m
- Z ZMYWARKA h=0,3m
- P PRALKA h=1,1m
- E OŚW. SZAFEK h=2,2m

Pozostałe gniazda:

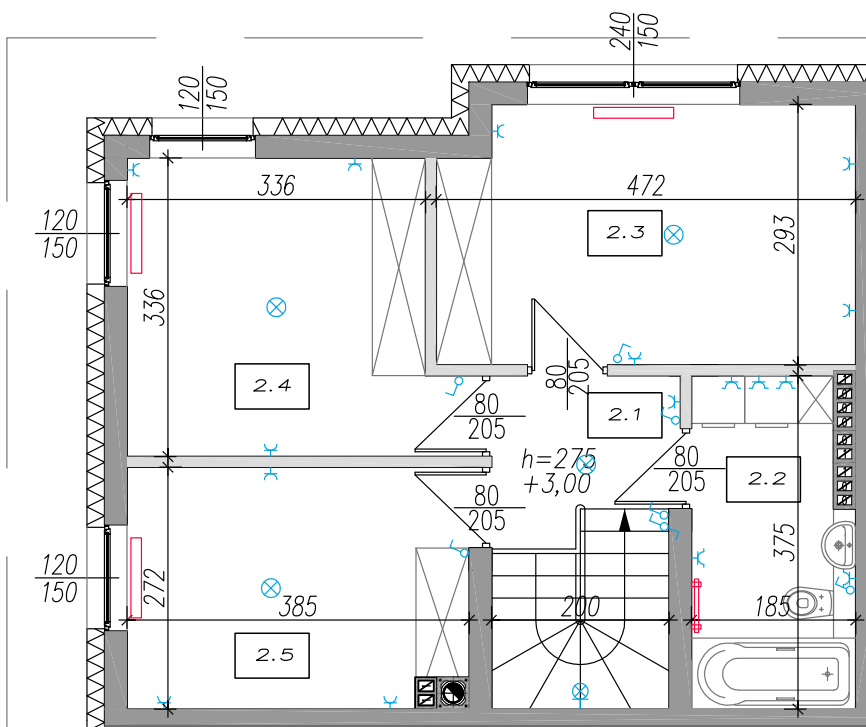
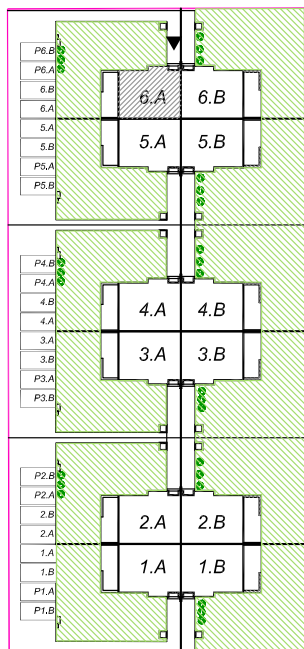
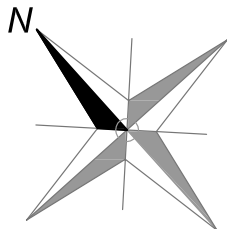
- KUCHNIA h=1,1m
- POZOSTAŁE POM. h=0,3m

Oznaczenia pozostałe:

- ŚCIANY NOŚNE I SZACHTY
- ŚCIANKI DZIAŁOWE MOŻLIWE DO REARANŻACJI
- GRZEJNIK PŁYTOWY
- GRZEJNIK ŁAZIENKOWY
- OKNO STAŁE
- KIERUNEK OTWIERANIA SKRZYDŁA

Skala:

UWAGI:
POWIERZCHNIE PODANO Z UWZGLĘDNIENIEM TYNKÓW
WG NORMY PN-ISO 9836:1997
NINIEJSZA KARTA KATALOGOWA POWSTAŁA NA PODSTAWIE
PROJEKTU BUDOWLANEGO. SŁUŻY WSKAZANIU LOKALIZACJI
BUDYNKU I POMIESZCZEŃ W BUDYNKU.
PREZENTOWANY LOKAL NIE STANOWI WIERNEGO ODZWIOROWANIA
REALNEGO PRODUKTU.
WYPOSAŻENIE LOKALU NIE JEST OBJĘTE OFERTĄ.
NA RYSUNKU PRZEDSTAWIONO PRZKŁADOWE UMEBLOWANIE
ORAZ ROZMIESZCZENIE PUNKTÓW ELEKTRYCZNYCH I GRZEJNIKÓW.



| L.p. | Pomieszczenie | Powierzchnia użytkowa |
|------|---------------|-----------------------|
| 2.1 | HALL | 3,64 m ² |
| 2.2 | ŁAZIENKA | 6,40 m ² |
| 2.3 | SYPIALNIA | 13,15 m ² |
| 2.4 | SYPIALNIA | 11,60 m ² |
| 2.5 | SYPIALNIA | 10,15 m ² |

Oznaczenia elektryczne:

- OPRAWA OŚWIETLENIOWA SUFITOWA
- OPRAWA OŚWIETLENIOWA ŚCIENNA (KINKIET)
- OPRAWA OŚWIETLENIOWA SUFITOWA IP44
- OPRAWA OŚWIETLENIOWA ŚCIENNA (KINKIET) IP44
- GNIAZDO ELEKTRYCZNE POJEDYŃCZE Z BOLCEM OCHRONNYM, 1P+N+PE, 10/16A, 230V, IP20
- GNIAZDO ELEKTRYCZNE POJEDYŃCZE Z BOLCEM OCHRONNYM, 1P+N+PE, 10/16A, 230V, IP44
- WŁĄCZNIK JEDNOBIEGUNOWY
- WŁĄCZNIK GRUPOWY
- WŁĄCZNIK SCHODOWY
- WYPUST JEDNOFAZOWY
- WYPUST TRÓJFAZOWY
- GNIAZDO ANTENOWE
- TABLICA MIESZKANIOWA (ROZDZIELNICA ELEKTRYCZNA)

Oznaczenia gniazd:

- L LODÓWKA h=0,6m
- OK OKAP h=2,0m
- K KUCHNIA h=0,6m
- Z ZMYWARKA h=0,3m
- P PRALKA h=1,1m
- E OŚW. SZAFEK h=2,2m

Pozostałe gniazda:

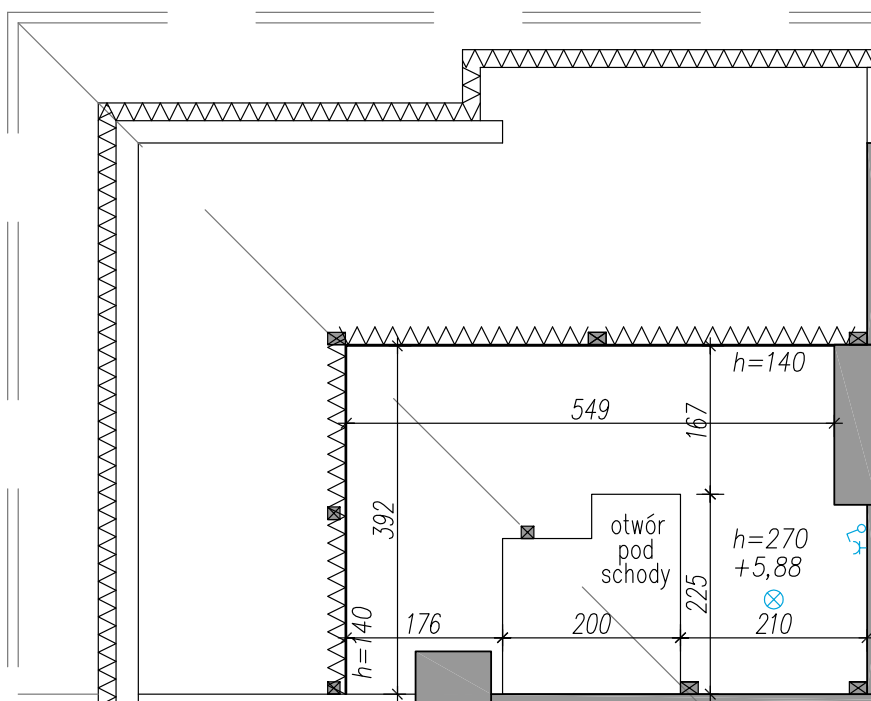
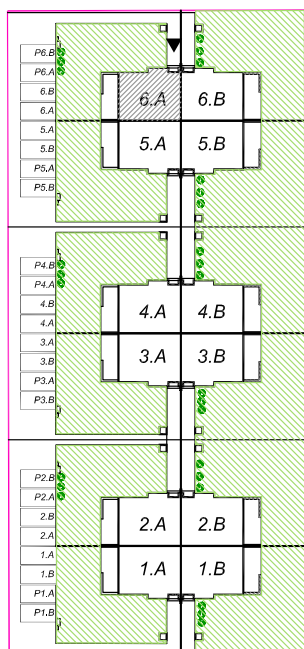
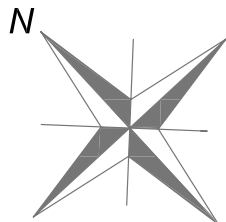
- KUCHNIA h=1,1m
- POZOSTAŁE POM. h=0,3m

Oznaczenia pozostałe:

- ŚCIANY NOŚNE I SZACHTY
- ŚCIANKI DZIAŁOWE MOŻLIWE DO REARANŻACJI
- GRZEJNIK PŁYTOWY
- GRZEJNIK ŁAZIENKOWY
- OKNO STAŁE
- KIERUNEK OTWIERANIA SKRZYDŁA

Skala:

UWAGI:
POWIERZCHNIE PODANO Z UWZGLĘDNIENIEM TYNKÓW
WG NORMY PN-ISO 9836:1997
NINIEJSZA KARTA KATALOGOWA POWSTAŁA NA PODSTAWIE
PROJEKTU BUDOWLANEGO. SŁUŻY WSKAZANIU LOKALIZACJI
BUDYNKU I POMIESZCZEŃ W BUDYNKU.
PREZENTOWANY LOKAL NIE STANOWI WIERNEGO ODWZOROWANIA
REALNEGO PRODUKTU.
WYPOSAŻENIE LOKALU NIE JEST OBJĘTE OFERTĄ.
NA RYSUNKU PRZEDSTAWIONO PRZKŁADOWE UMEBLOWANIE
ORAZ ROZMIESZCZENIE PUNKTÓW ELEKTRYCZNYCH I GRZEJNIKÓW.



| L.p. | Pomieszczenie | Powierzchnia użytkowa | Oznaczenia elektryczne: | Oznaczenia gniazd: |
|---|---------------|-----------------------|--|---|
| | | | <ul style="list-style-type: none"> ⊗ OPRAWA OŚWIETLENIOWA SUFITOWA ⊗- OPRAWA OŚWIETLENIOWA ŚCIENNA (KINKIET) ⊕ OPRAWA OŚWIETLENIOWA SUFITOWA IP44 ⊕- OPRAWA OŚWIETLENIOWA ŚCIENNA (KINKIET) IP44 ⚡ GNIAZDO ELEKTRYCZNE POJEDYŃCZE Z BOLCEM OCHRONNYM, 1P+N+PE, 10/16A, 230V, IP20 ⚡ GNIAZDO ELEKTRYCZNE POJEDYŃCZE Z BOLCEM OCHRONNYM, 1P+N+PE, 10/16A, 230V, IP44 ⚡ WŁĄCZNIK JEDNOBIEGUNOWY ⚡ WŁĄCZNIK GRUPOWY ⚡ WŁĄCZNIK SCHODOWY ⚡ WYPUST JEDNOFAZOWY ⚡ WYPUST TRÓJFAZOWY ⚡ GNIAZDO ANTENOWE ⚡ TABLICA MIESZKANIOWA (ROZDZIELNICA ELEKTRYCZNA) | <ul style="list-style-type: none"> L LODÓWKA h=0,6m OK OKAP h=2,0m K KUCHNIA h=0,6m Z ZMYWARKA h=0,3m P PRALKA h=1,1m E OŚW. SZAFEK h=2,2m <p>Pozostałe gniazda:</p> <ul style="list-style-type: none"> KUCHNIA h=1,1m POZOSTAŁE POM. h=0,3m <p>Oznaczenia pozostałe:</p> <ul style="list-style-type: none"> ■ ŚCIANY NOŚNE I SZACHTY ■ ŚCIANKI DZIAŁOWE MOŻLIWE DO REARANŻACJI ▭ GRZEJNIK PŁYTOWY ▭ GRZEJNIK ŁAZIENKOWY FIX OKNO STAŁE → KIERUNEK OTWIERANIA SKRZYDŁA <p>Skala:</p> |
| <p>UWAGI: POWIERZCHNIE PODANO Z UWZGLĘDNIENIEM TYNKÓW WG NORMY PN-ISO 9836:1997. NINIEJSZA KARTA KATALOGOWA POWSTAŁA NA PODSTAWIE PROJEKTU BUDOWLANEGO. SŁUŻY WSKAZANIU LOKALIZACJI BUDYNKU I POMIESZCZEŃ W BUDYNKU, PREZENTOWANY LOKAL NIE STANOWI WIERNEGO ODWZOROWANIA REALNEGO PRODUKTU. WYPOSAŻENIE LOKALU NIE JEST OBJĘTE OFERTĄ. NA RYSUNKU PRZEDSTAWIONO PRZKŁADOWE UMEBLOWANIE ORAZ ROZMIESZCZENIE PUNKTÓW ELEKTRYCZNYCH I GRZEJNIKÓW.</p> | | | | |