

L.p.	Pomieszczenie	Powierzchnia użytkowa
1.1	WIATROŁAP	4,15 m <sup>2</sup>
1.2	HALL	2,65 m <sup>2</sup>
1.3	ŁAZIENKA	5,00 m <sup>2</sup>
1.4	POKÓJ DZIENNY/ANEKS	33,25 m <sup>2</sup>

### Oznaczenia elektryczne:

- OPRAWA OŚWIETLENIOWA SUFITOWA
- OPRAWA OŚWIETLENIOWA ŚCIENNA (KINKIET)
- OPRAWA OŚWIETLENIOWA SUFITOWA IP44
- OPRAWA OŚWIETLENIOWA ŚCIENNA (KINKIET) IP44
- GNIAZDO ELEKTRYCZNE POJEDYŃCZE Z BOLCEM OCHRONNYM, 1P+N+PE, 10/16A, 230V, IP20
- GNIAZDO ELEKTRYCZNE POJEDYŃCZE Z BOLCEM OCHRONNYM, 1P+N+PE, 10/16A, 230V, IP44
- WŁĄCZNIK JEDNOBIEGUNOWY
- WŁĄCZNIK GRUPOWY
- WŁĄCZNIK SCHODOWY
- WYPUST JEDNOFAZOWY
- WYPUST TRÓJFAZOWY
- GNIAZDO ANTENOWE
- TABLICA MIESZKANIOWA (ROZDZIELNICA ELEKTRYCZNA)

### Oznaczenia gniazd:

- L LODÓWKA h=0,6m
- OK OKAP h=2,0m
- K KUCHNIA h=0,6m
- Z ZMYWARKA h=0,3m
- P PRALKA h=1,1m
- E OŚW. SZAFEK h=2,2m

### Pozostałe gniazda:

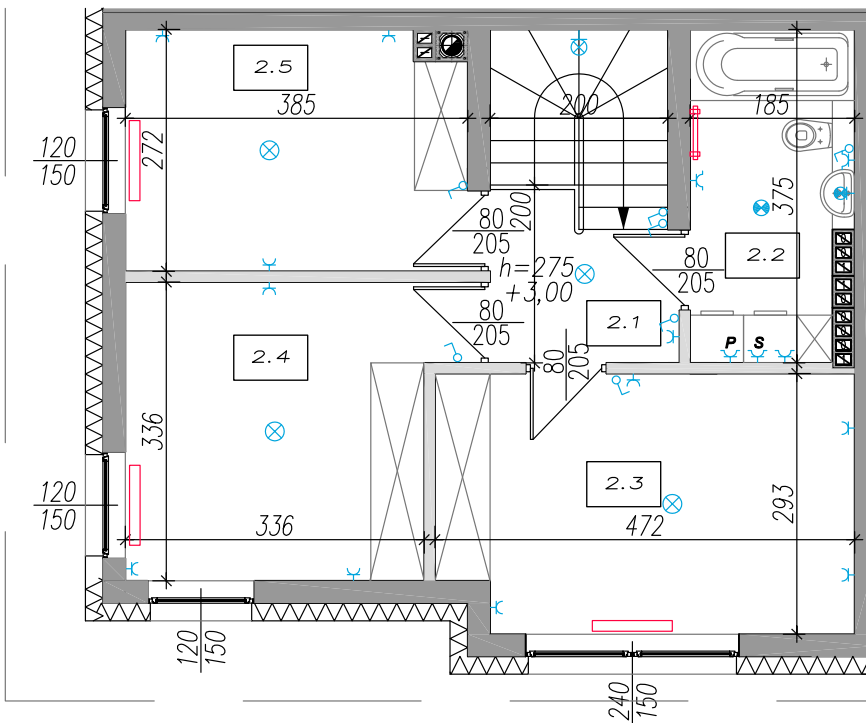
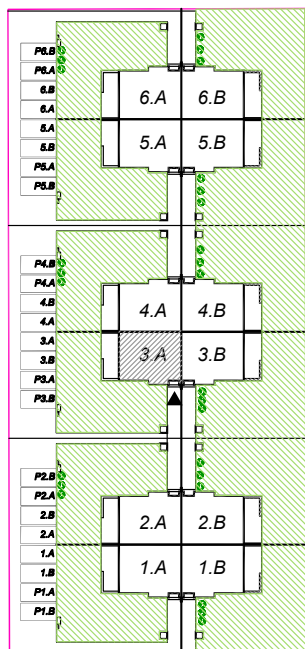
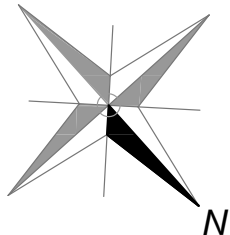
- KUCHNIA h=1,1m
- POZOSTAŁE POM. h=0,3m

### Oznaczenia pozostałe:

- ŚCIANY NOŚNE I SZACHTY
- ŚCIANKI DZIAŁOWE MOŻLIWE DO REARANZACJI
- GRZEJNIK PŁYTOWY
- GRZEJNIK ŁAZIENKOWY
- OKNO STAŁE
- KIERUNEK OTWIERANIA SKRZYDŁA

### Skala:

UWAGI:  
POWIERZCHNIE PODANO Z UWZGLĘDNIENIEM TYNKÓW  
WG NORMY PN-ISO 9836:1997  
NINIEJSZA KARTA KATALOGOWA POWSTAŁA NA PODSTAWIE  
PROJEKTU BUDOWLANEGO. SŁUŻY WSKAZANIU LOKALIZACJI  
BUDYNKU I POMIESZCZEŃ W BUDYNKU.  
PREZENTOWANY LOKAL NIE STANOWI WIERNEGO ODWZOROWANIA  
REALNEGO PRODUKTU.  
WYPOSAŻENIE LOKALU NIE JEST OBJĘTE OFERTĄ.  
NA RYSUNKU PRZEDSTAWIONO PRZKŁADOWE UMEBLOWANIE  
ORAZ ROZMIESZCZENIE PUNKTÓW ELEKTRYCZNYCH I GRZEJNIKÓW.



L.p.	Pomieszczenie	Powierzchnia użytkowa
2.1	HALL	3,64 m <sup>2</sup>
2.2	ŁAZIENKA	6,40 m <sup>2</sup>
2.3	SYPIALNIA	13,15 m <sup>2</sup>
2.4	SYPIALNIA	11,60 m <sup>2</sup>
2.5	SYPIALNIA	10,15 m <sup>2</sup>

### Oznaczenia elektryczne:

- ⊗ OPRAWA OŚWIETLENIOWA SUFITOWA
- ⊗ OPRAWA OŚWIETLENIOWA ŚCIENNA (KINKIET)
- ⊕ OPRAWA OŚWIETLENIOWA SUFITOWA IP44
- ⊕ OPRAWA OŚWIETLENIOWA ŚCIENNA (KINKIET) IP44
- ⚡ GNIAZDO ELEKTRYCZNE POJEDYŃCZE Z BOLCEM OCHRONNYM, 1P+N+PE, 10/16A, 230V, IP20
- ⚡ GNIAZDO ELEKTRYCZNE POJEDYŃCZE Z BOLCEM OCHRONNYM, 1P+N+PE, 10/16A, 230V, IP44
- ⚡ WŁĄCZNIK JEDNOBIEGUNOWY
- ⚡ WŁĄCZNIK GRUPOWY
- ⚡ WŁĄCZNIK SCHODOWY
- ⚡ WYPUST JEDNOFAZOWY
- ⚡ WYPUST TRÓJFAZOWY
- ⚡ GNIAZDO ANTENOWE
- ⚡ TABLICA MIESKANIOWA (ROZDZIELNICA ELEKTRYCZNA)

### Oznaczenia gniazd:

- L LODÓWKA h=0,6m
- OK OKAP h=2,0m
- K KUCHNIA h=0,6m
- Z ZMYWARKA h=0,3m
- P PRALKA h=1,1m
- E OŚW. SZAFEK h=2,2m

### Pozostałe gniazda:

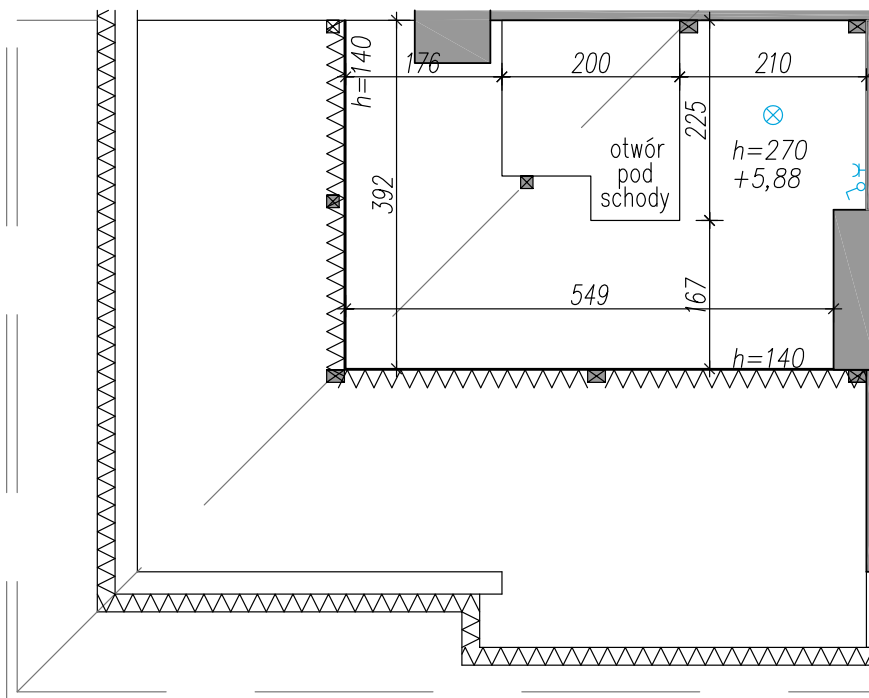
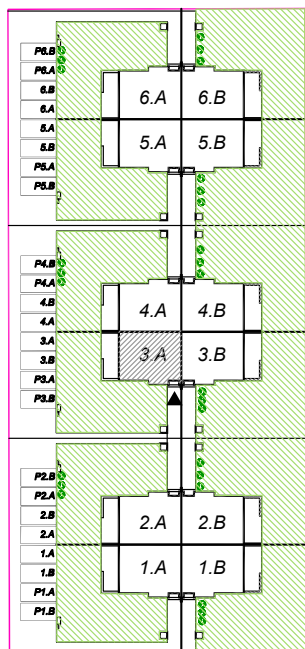
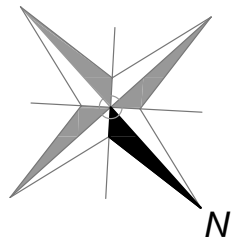
- KUCHNIA h=1,1m
- POZOSTAŁE POM. h=0,3m

### Oznaczenia pozostałe:

- ŚCIANY NOŚNE I SZACHTY
- ŚCIANKI DZIAŁOWE MOŻLIWE DO REARANŻACJI
- ▭ GRZEJNIK PŁYTOWY
- ▭ GRZEJNIK ŁAZIENKOWY
- FIX OKNO STAŁE
- KIERUNEK OTWIERANIA SKRZYDŁA

### Skala:

UWAGI:  
POWIERZCHNIE PODANO Z UWZGLĘDNIENIEM TYNKÓW  
WG NORMY PN-ISO 9836:1997  
NINIEJSZA KARTA KATALOGOWA POWSTAŁA NA PODSTAWIE  
PROJEKTU BUDOWLANEGO. SŁUŻY WSKAZANIU LOKALIZACJI  
BUDYNKU I POMIESZCZEŃ W BUDYNKU.  
PREZENTOWANY LOKAL NIE STANOWI WIERNEGO ODWZOROWANIA  
REALNEGO PRODUKTU.  
WYPOSAŻENIE LOKALU NIE JEST OBJĘTE OFERTĄ.  
NA RYSUNKU PRZEDSTAWIONO PRZKŁADOWE UMEBLOWANIE  
ORAZ ROZMIESZCZENIE PUNKTÓW ELEKTRYCZNYCH I GRZEJNIKÓW.



L.p.	Pomieszczenie	Powierzchnia użytkowa	Oznaczenia elektryczne:	Oznaczenia gniazd:
			<ul style="list-style-type: none"> <li> OPRAWA OŚWIETLENIOWA SUFITOWA</li> <li> OPRAWA OŚWIETLENIOWA ŚCIENNA (KINKIET)</li> <li> OPRAWA OŚWIETLENIOWA SUFITOWA IP44</li> <li> OPRAWA OŚWIETLENIOWA ŚCIENNA (KINKIET) IP44</li> <li> GNIAZDO ELEKTRYCZNE POJEDYŃCZE Z BOLCEM OCHRONNYM, 1P+N+PE, 10/16A, 230V, IP20</li> <li> GNIAZDO ELEKTRYCZNE POJEDYŃCZE Z BOLCEM OCHRONNYM, 1P+N+PE, 10/16A, 230V, IP44</li> <li> WŁĄCZNIK JEDNOBIEGUNOWY</li> <li> WŁĄCZNIK GRUPOWY</li> <li> WŁĄCZNIK SCHODOWY</li> <li> WYPUST JEDNOFAZOWY</li> <li> WYPUST TRÓJFAZOWY</li> <li> GNIAZDO ANTENOWE</li> <li> TABLICA MIESZKANIOWA (ROZDZIELNICA ELEKTRYCZNA)</li> </ul>	<ul style="list-style-type: none"> <li>L LODÓWKA h=0,6m</li> <li>OK OKAP h=2,0m</li> <li>K KUCHNIA h=0,6m</li> <li>Z ZMYWARKA h=0,3m</li> <li>P PRALKA h=1,1m</li> <li>E OŚW. SZAFEK h=2,2m</li> </ul> <p><b>Pozostałe gniazda:</b></p> <ul style="list-style-type: none"> <li>KUCHNIA h=1,1m</li> <li>POZOSTAŁE POM. h=0,3m</li> </ul> <p><b>Oznaczenia pozostałe:</b></p> <ul style="list-style-type: none"> <li> ŚCIANY NOŚNE I SZACHTY</li> <li> ŚCIANKI DZIAŁOWE MOŻLIWE DO REARANŻACJI</li> <li> GRZEJNIK PŁYTOWY</li> <li> GRZEJNIK ŁAZIENKOWY</li> <li> OKNO STAŁE</li> <li> KIERUNEK OTWIERANIA SKRZYDŁA</li> </ul>
<p><b>UWAGI:</b>                      POWIERZCHNIE PODANO Z UWZGLĘDNIENIEM TYNKÓW WŁ. NORMATY PN-ISO 9836:1997                      NINIEJSZA KARTA KATALOGOWA POWSTAŁA NA PODSTAWIE PROJEKTU BUDOWLANEGO. SŁUŻY WSKAZANIU LOKALIZACJI BUDYNKU I POMIESZCZEŃ W BUDYNKU. PREZENTOWANY LOKAL NIE STANOWI WIERNEGO ODWZOROWANIA REALNEGO PRODUKTU.                      WYPOSĄŻENIE LOKALU NIE JEST OBJĘTE OFERTĄ. NA RYSUNKU PRZEDSTAWIONO PRZKŁADOWE UMEBLOWANIE ORAZ ROZMIESZCZENIE PUNKTÓW ELEKTRYCZNYCH I GRZEJNIKÓW.</p>				<p><b>Skala:</b></p> <p style="text-align: right;">- / A4</p>