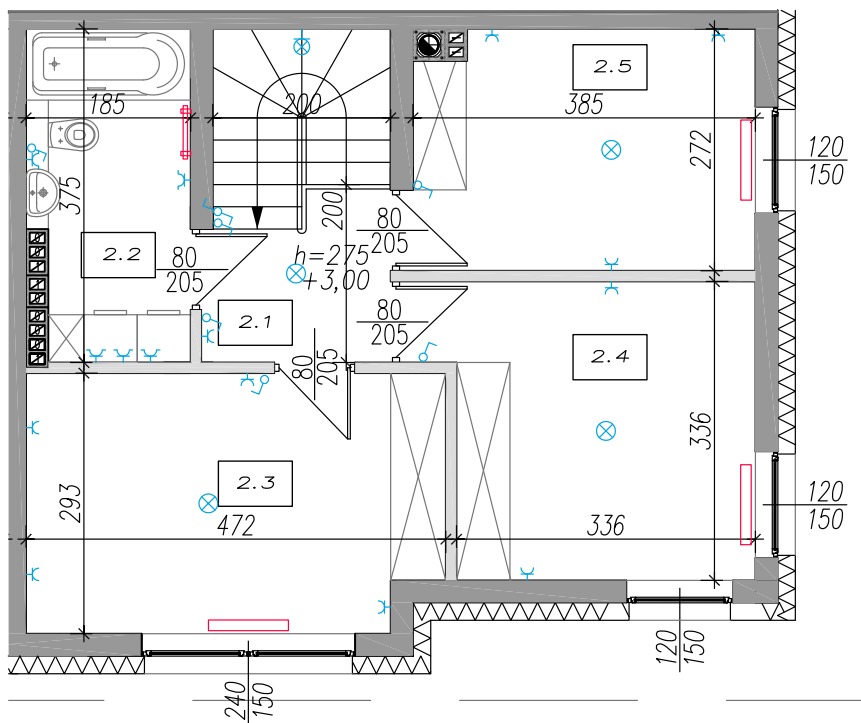
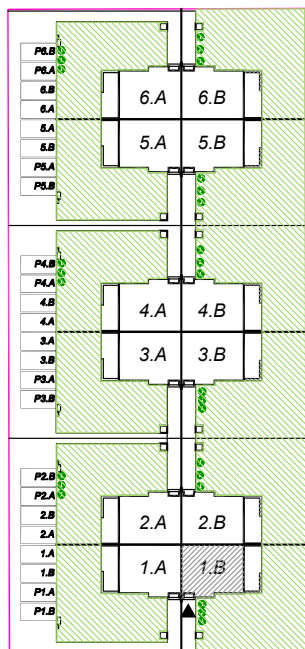
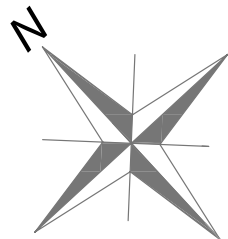


L.p.	Pomieszczenie	Powierzchnia użytkowa	Oznaczenia elektryczne:	Oznaczenia gniazd:
1.1	WIATROLĄP	4,15 m ²	⊗ OPRAWA OŚWIETLENIOWA SUFITOWA	L LODÓWKA h=0,6m
1.2	HALL	2,65 m ²	⊗ OPRAWA OŚWIETLENIOWA ŚCIENNA (KINKIET)	OK OKAP h=2,0m
1.3	ŁAZIENKA	5,00 m ²	⊗ OPRAWA OŚWIETLENIOWA SUFITOWA IP44	K KUCHNIA h=0,6m
1.4	POKÓJ DZIENNY/ANEKS	33,25 m ²	⊗ OPRAWA OŚWIETLENIOWA ŚCIENNA (KINKIET) IP44	Z ZMYWARKA h=0,3m
<p>UWAGI: POWIERZCHNIE PODANO Z UWZGLĘDNIENIEM TYNKÓW WG NORMY PN-ISO 9836:1997 NINIEJSZA KARTA KATALOGOWA POWSTAŁA NA PODSTAWIE PROJEKTU BUDOWLANEGO. SŁUŻY WSKAZANIU LOKALIZACJI BUDYNKU I POMIESZCZEŃ W BUDYNKU. PREZENTOWANY LOKAL NIE STANOWI WIERNEGO ODWZOROWANIA REALNEGO PRODUKTU. WYPOSAŻENIE LOKALU NIE JEST OBJĘTE OFERTĄ. NA RYSUNKU PRZEDSTAWIONO PRZKŁADOWE UMEBLOWANIE ORAZ ROZMIESZCZENIE PUNKTÓW ELEKTRYCZNYCH I GRZEJNIKÓW.</p>			⚡ GNIAZDO ELEKTRYCZNE POJEDYŃCZE Z BOLCEM OCHRONNYM, 1P+N+PE, 10/16A, 230V, IP20	P PRALKA h=1,1m
			⚡ GNIAZDO ELEKTRYCZNE POJEDYŃCZE Z BOLCEM OCHRONNYM, 1P+N+PE, 10/16A, 230V, IP44	E OŚW. SZAFEK h=2,2m
			⚡ WŁĄCZNIK JEDNOBIEGUNOWY	
			⚡ WŁĄCZNIK GRUPOWY	
			⚡ WŁĄCZNIK SCHODOWY	
			⚡ WYPUST JEDNOFAZOWY	
			⚡ WYPUST TRÓJFAZOWY	
⚡ GNIAZDO ANTENOWE				
⚡ TABLICA MIESZKANIOWA (ROZDZIELNICA ELEKTRYCZNA)				
			Pozostałe gniazda:	KUCHNIA h=1,1m
				POZOSTAŁE POM. h=0,3m
			Oznaczenia pozostałe:	
			■ ŚCIANY NOŚNE I SZACHTY	
			■ ŚCIANKI DZIAŁOWE MOŻLIWE DO REARANŻACJI	
			▭ GRZEJNIK PŁYTOWY	
			▭ GRZEJNIK ŁAZIENKOWY	
			▭ OKNO STAŁE	
			→ KIERUNEK OTWIERANIA SKRZYDŁA	
			Skala:	



L.p.	Pomieszczenie	Powierzchnia użytkowa
2.1	HALL	3,64 m ²
2.2	ŁAZIENKA	6,40 m ²
2.3	SYPIALNIA	13,15 m ²
2.4	SYPIALNIA	11,60 m ²
2.5	SYPIALNIA	10,15 m ²

Oznaczenia elektryczne:

- OPRAWA OŚWIETLENIOWA SUFITOWA
- OPRAWA OŚWIETLENIOWA ŚCIENNA (KINKIET)
- OPRAWA OŚWIETLENIOWA SUFITOWA IP44
- OPRAWA OŚWIETLENIOWA ŚCIENNA (KINKIET) IP44
- GNIAZDO ELEKTRYCZNE POJEDYŃCZE Z BOLCEM OCHRONNYM, 1P+N+PE, 10/16A, 230V, IP20
- GNIAZDO ELEKTRYCZNE POJEDYŃCZE Z BOLCEM OCHRONNYM, 1P+N+PE, 10/16A, 230V, IP44
- WŁĄCZNIK JEDNOBIEGUNOWY
- WŁĄCZNIK GRUPOWY
- WŁĄCZNIK SCHODOWY
- WYPUST JEDNOFAZOWY
- WYPUST TRÓJFAZOWY
- GNIAZDO ANTENOWE
- TABLICA MIESZKANIOWA (ROZDZIELNICA ELEKTRYCZNA)

Oznaczenia gniazd:

- L LODÓWKA h=0,6m
- OK OKAP h=2,0m
- K KUCHNIA h=0,6m
- Z ZMYWARKA h=0,3m
- P PRALKA h=1,1m
- E OŚW. SZAFEK h=2,2m

Pozostałe gniazda:

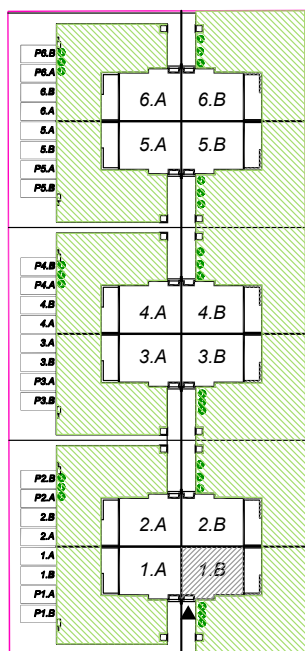
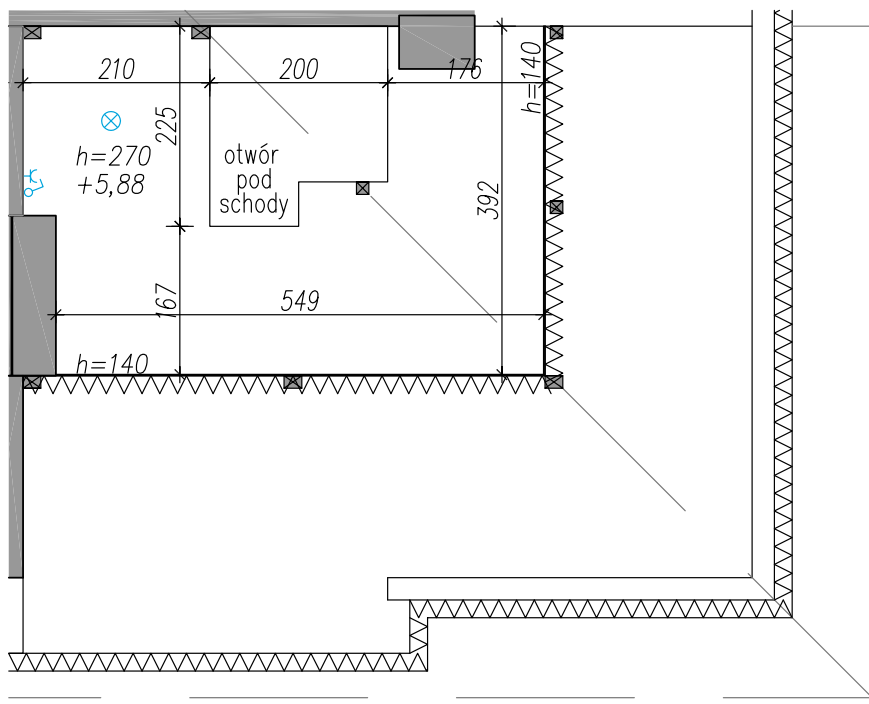
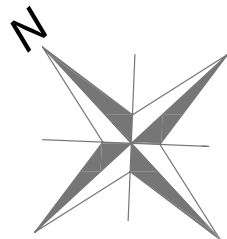
- KUCHNIA h=1,1m
- POZOSTAŁE POM. h=0,3m

Oznaczenia pozostałe:

- ŚCIANY NOŚNE I SZACHTY
- ŚCIANKI DZIAŁOWE MOŻLIWE DO REARANŻACJI
- GRZEJNIK PŁYTOWY
- GRZEJNIK ŁAZIENKOWY
- OKNO STAŁE
- KIERUNEK OTWIERANIA SKRZYDŁA

Skala:

UWAGI:
POWIERZCHNIE PODANO Z UWZGLĘDNIENIEM TYNKÓW
WG NORMY PN-ISO 9836:1987
NINIEJSZA KARTA KATALOGOWA POWSTAŁA NA PODSTAWIE
PROJEKTU BUDOWLANEGO. SŁUŻY WSKAZANIU LOKALIZACJI
BUDYNKU I POMIESZCZEŃ W BUDYNKU.
PREZENTOWANY LOKAL NIE STANOWI WIERNEGO ODWZOROWANIA
REALNEGO PRODUKTU.
WYPOSAŻENIE LOKALU NIE JEST OBJĘTE OFERTĄ.
NA RYSUNKU PRZEDSTAWIONO PRZKŁADOWE UMEBLOWANIE
ORAZ ROZMIESZCZENIE PUNKTÓW ELEKTRYCZNYCH I GRZEJNIKÓW.



L.p.	Pomieszczenie	Powierzchnia użytkowa	Oznaczenia elektryczne:	Oznaczenia gniazd:
			<ul style="list-style-type: none"> ⊗ OPRAWA OŚWIETLENIOWA SUFITOWA ⊗- OPRAWA OŚWIETLENIOWA ŚCIENNA (KINKIET) ⊕ OPRAWA OŚWIETLENIOWA SUFITOWA IP44 ⊕- OPRAWA OŚWIETLENIOWA ŚCIENNA (KINKIET) IP44 ⚡ GNIAZDO ELEKTRYCZNE POJEDYŃCZE Z BOLCEM OCHRONNYM, 1P+N+PE, 10/16A, 230V, IP20 ⚡ GNIAZDO ELEKTRYCZNE POJEDYŃCZE Z BOLCEM OCHRONNYM, 1P+N+PE, 10/16A, 230V, IP44 ⚡ WŁĄCZNIK JEDNOBIEGUNOWY ⚡ WŁĄCZNIK GRUPOWY ⚡ WŁĄCZNIK SCHODOWY ⚡ WYPUST JEDNOFAZOWY ⚡ WYPUST TRÓJFAZOWY ⚡ GNIAZDO ANTENOWE ⚡ TABLICA MIESZKANIOWA (ROZDZIELNICA ELEKTRYCZNA) 	<ul style="list-style-type: none"> L LODÓWKA h=0,6m OK OKAP h=2,0m K KUCHNIA h=0,6m Z ZMYWARKA h=0,3m P PRÁŁKA h=1,1m E OŚW. SZAFEK h=2,2m <p>Pozostałe gniazda:</p> <ul style="list-style-type: none"> KUCHNIA h=1,1m POZOSTAŁE POM. h=0,3m <p>Oznaczenia pozostałe:</p> <ul style="list-style-type: none"> ■ ŚCIANY NOŚNE I SZACHTY ■ ŚCIANKI DZIAŁOWE MOŻLIWE DO REARANŻACJI ▭ GRZEJNIK PŁYTOWY ▭ GRZEJNIK ŁAZIENKOWY FIX OKNO STAŁE → KIERUNEK OTWIERANIA SKRZYDŁA
<p>UWAGI: POWIERZCHNIE PODANO Z UWZGLĘDNIENIEM TYNKÓW WŁ. NORMY PN-ISO 9836:1997 NINIEJSZA KARTA KATALOGOWA POWSTAŁA NA PODSTAWIE PROJEKTU BUDOWLANEGO. SŁUŻY WSKAZANIU LOKALIZACJI BUDYNKU I POMIESZCZEŃ W BUDYNKU. PREZENTOWANY LOKAL NIE STANOWI WIERNEGO ODWZOROWANIA REALNEGO PRODUKTU. WYPOSAŻENIE LOKALU NIE JEST OBJĘTE OFERTĄ. NA RYSUNKU PRZEDSTAWIONO PRZKŁADOWE UMEBLOWANIE ORAZ ROZMIESZCZENIE PUNKTÓW ELEKTRYCZNYCH I GRZEJNIKÓW.</p>				<p>Skala: - / A4</p>