

OSIEDLE "PLATANOWA"

ETAP VIII

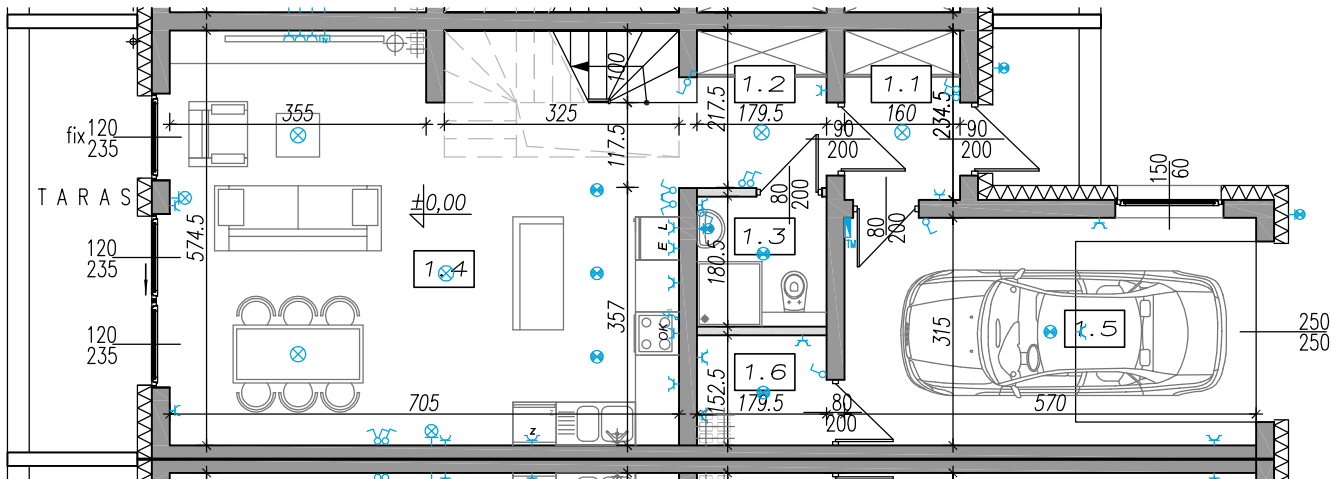
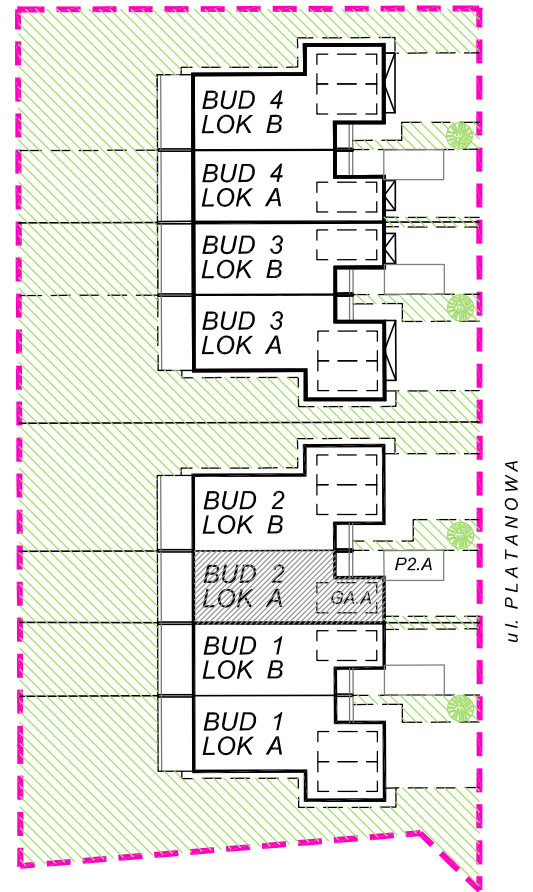
BUDYNEK : 2
LOKAL : A
ADRES INWESTYCJI : ul. Platanowa,
05-555 Tarczyn

ZESTAWIENIE

Parter: 68,19 m²
Piętro: 53,21 m²
Razem powierzchnia użytkowa: 121,40 m²

BUD 2 LOK A LOKAL A W BUDYNKU NR 2

G2.A MIEJSCE GARAŻOWE DLA LOKALU A W BUDYNKU NR 2
P2.A MIEJSCE POSTOJOWE PRZED BUDYNKIEM NR 2 DLA LOKALU A



L.p.	Pomieszczenie	Powierzchnia użytkowa
1.1	WIATROŁAP	3,67 m ²
1.2	HALL	4,21 m ²
1.3	ŁAZIENKA	3,16 m ²
1.4	POKÓJ DZIENNY / ANEKS	36,78 m ²
1.5	GARAŻ	17,70 m ²
1.6	POM. C.O	2,67 m ²

UWAGI:
POWIERZCHNIE PODANO Z UWZGLĘDNIENIEM TYNKÓW
NINIEJSZA KARTA KATALOGOWA POWSTAŁA NA PODSTAWIE
PROJEKTU BUDOWLANEGO. SŁUŻY WSKAZANIU LOKALIZACJI
BUDYNKU I POMIESZCZEŃ W BUDYNKU.
PREZENTOWANY BUDYNEK NIE STANOWI WIERNEGO ODWZOROWANIA
REALNEGO PRODUKTU.
WYPOSAŻENIE BUDYNKU NIE JEST OBJĘTE OFERTĄ.
NA RYSUNKU PRZEDSTAWIONO PRZKŁADOWE UMEBLOWANIE
POWIERZCHNIA UŻYTKOWA LOKALU POLICZONA NA PODSTAWIE NORMY:
PN-ISO 9836:2022-07 WŁAŚCIWOŚCI UŻYTKOWE W BUDOWNICTWIE
- OKREŚLANIE I OBLICZANIE WSKAŹNIKÓW POWIERZCHNIOWYCH
I KUBATUROWYCH.

Oznaczenia elektryczne:

- OPRAWA OŚWIETLENIOWA SUFITOWA
- OPRAWA OŚWIETLENIOWA ŚCIENNA (KINKIET)
- OPRAWA OŚWIETLENIOWA SUFITOWA IP44
- OPRAWA OŚWIETLENIOWA ŚCIENNA (KINKIET) IP44
- GNIAZDO ELEKTRYCZNE POJEDYŃCZE Z BOLCEM OCHRONNYM, 1P+N+PE, 10/16A, 230V, IP20
- GNIAZDO ELEKTRYCZNE POJEDYŃCZE Z BOLCEM OCHRONNYM, 1P+N+PE, 10/16A, 230V, IP44
- WŁĄCZNIK JEDNOBIEGUNOWY
- WŁĄCZNIK GRUPOWY
- WŁĄCZNIK SCHODOWY
- WYPUST JEDNOFAZOWY
- WYPUST TRÓJFAZOWY
- GNIAZDO ANTENOWE
- TABLICA MIESZKANIOWA (ROZDZIELNICA ELEKTRYCZNA)

Oznaczenia gniazd:

- L ŁODÓWKA h=0,6m
- OK OKAP h=2,0m
- K KUCHNIA h=0,6m
- Z ZMYWARKA h=0,3m
- P PRALKA h=1,1m
- E OŚW. SZAFEK h=2,2m

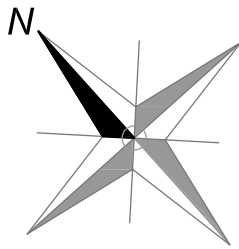
Pozostałe gniazda:

- KUCHNIA h=1,1m
- POZOSTAŁE POM. h=0,3m

Oznaczenia pozostałe:

- ŚCIANY NOŚNE I SZACHTY
- ŚCIANKI DZIAŁOWE MOŻLIWE DO REARANŻACJI
- OKNO STAŁE
- FIX KIERUNEK OTWIERANIA SKRZYDŁA

Skala:



OSIEDLE "PLATANOWA"

ETAP VIII

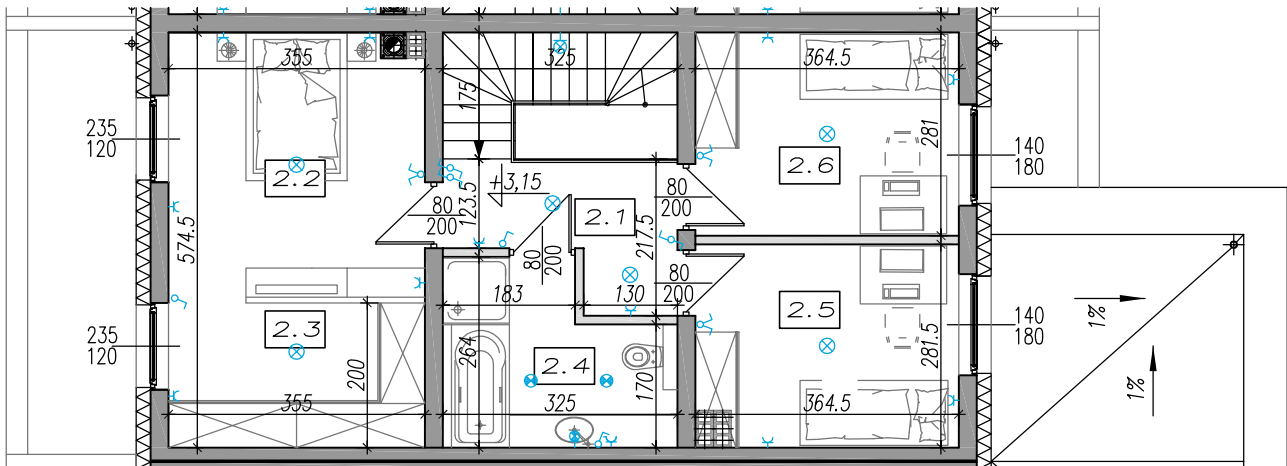
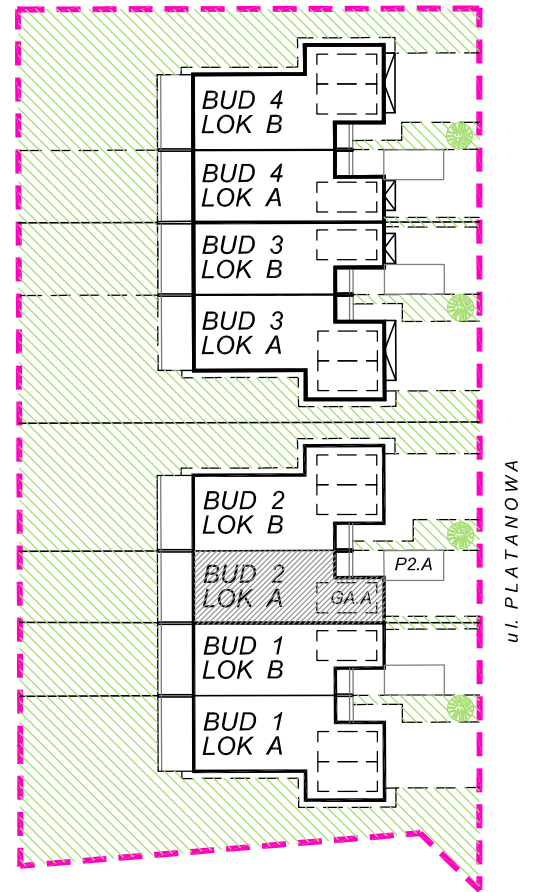
BUDYNEK : 2
LOKAL : A
ADRES INWESTYCJI : ul. Platanowa,
05-555 Tarczyn

ZESTAWIENIE

Parter: 68,19 m²
Piętro: 53,21 m²
Razem powierzchnia użytkowa: 121,40 m²

BUD 2 LOK A LOKAL A W BUDYNKU NR 2

G2.A MIEJSCE GARAŻOWE DLA LOKALU A W BUDYNKU NR 2
P2.A MIEJSCE POSTOJOWE PRZED BUDYNKIEM NR 2 DLA LOKALU A



L.p.	Pomieszczenie	Powierzchnia użytkowa
2.1	KORYTARZ	6,15 m ²
2.2	SYPIALNIA	12,78 m ²
2.3	GARDEROBA	7,05 m ²
2.4	ŁAZIENKA	7,13 m ²
2.5	SYPIALNIA	9,98 m ²
2.6	SYPIALNIA	10,12 m ²

UWAGI:
POWIERZCHNIE PODANO Z UWZGLĘDNIENIEM TYNKÓW
NINIEJSZA KARTA KATALOGOWA POWSTAŁA NA PODSTAWIE
PROJEKTU BUDOWLANEGO. SŁUŻY WSKAZANIU LOKALIZACJI
BUDYNKU I POMIESZCZEŃ W BUDYNKU.
PREZENTOWANY BUDYNEK NIE STANOWI WIERNEGO ODWZOROWANIA
REALNEGO PRODUKTU.
WYPOSAŻENIE BUDYNKU NIE JEST OBJĘTE OFERTĄ.
NA RYSUNKU PRZEDSTAWIONO PRZKŁADOWE UMEBLOWANIE
POWIERZCHNIA UŻYTKOWA LOKALU POLICZONA NA PODSTAWIE NORMY:
PN-ISO 9836:2022-07 WŁAŚCIWOŚCI UŻYTKOWE W BUDOWNICTWIE
- OKREŚLANIE I OBLICZANIE WSKAŹNIKÓW POWIERZCHNIOWYCH
I KUBATUROWYCH.

Oznaczenia elektryczne:

- OPRAWA OŚWIETLENIOWA SUFITOWA
- OPRAWA OŚWIETLENIOWA ŚCIENNA (KINKIET)
- OPRAWA OŚWIETLENIOWA SUFITOWA IP44
- OPRAWA OŚWIETLENIOWA ŚCIENNA (KINKIET) IP44
- GNIAZDO ELEKTRYCZNE POJEDYŃCZE Z BOLCEM OCHRONNYM, 1P+N+PE, 10/16A, 230V, IP20
- GNIAZDO ELEKTRYCZNE POJEDYŃCZE Z BOLCEM OCHRONNYM, 1P+N+PE, 10/16A, 230V, IP44
- WŁĄCZNIK JEDNOBIEGUNOWY
- WŁĄCZNIK GRUPOWY
- WŁĄCZNIK SCHODOWY
- WYPUST JEDNOFAZOWY
- WYPUST TRÓJFAZOWY
- GNIAZDO ANTENOWE
- TABLICA MIESZKANIOWA (ROZDZIELNICA ELEKTRYCZNA)

Oznaczenia gniazd:

- L LODÓWKA h=0,6m
- OK OKAP h=2,0m
- K KUCHNIA h=0,6m
- Z ZMYWARKA h=0,3m
- P PRALKA h=1,1m
- E OŚW. SZAFEK h=2,2m

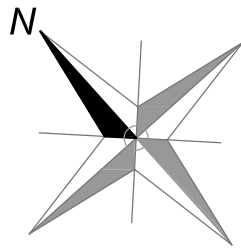
Pozostałe gniazda:

- KUCHNIA h=1,1m
- POZOSTAŁE POM. h=0,3m

Oznaczenia pozostałe:

- ŚCIANY NOŚNE I SZACHTY
- ŚCIANKI DZIAŁOWE MOŻLIWE DO REARANŻACJI
- OKNO STAŁE
- KIERUNEK OTWIERANIA SKRZYDŁA

Skala:



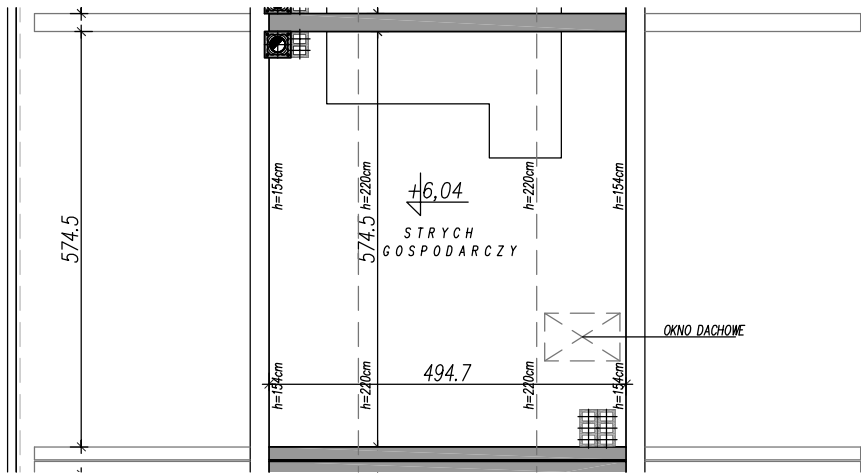
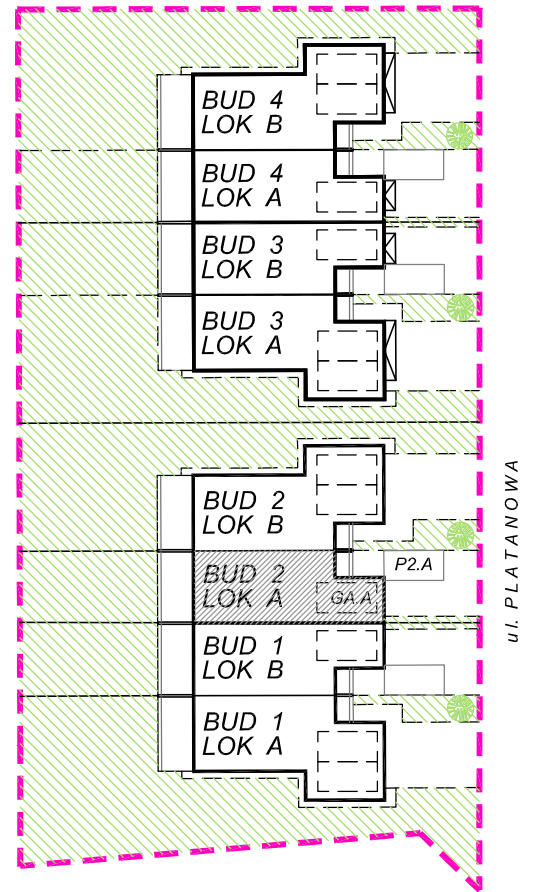
OSIEDLE "PLATANOWA"

ETAP VIII

BUDYNEK : 2
LOKAL : A
ADRES INWESTYCJI : ul. Platanowa,
05-555 Tarczyn

ZESTAWIENIE

BUD 2 LOK A W BUDYNKU NR 2
G2.A MIEJSCE GARAŻOWE DLA LOKALU A W BUDYNKU NR 2
P2.A MIEJSCE POSTOJOWE PRZED BUDYNKIEM NR 2 DLA LOKALU A



L.p.	Pomieszczenie	Powierzchnia
3.1	STRYCH GOSPODARCZY	17,54 m ²

UWAGI:
POWIERZCHNIE PODANO Z UWZGLĘDNIENIEM TYNKÓW
NINIEJSZA KARTA KATALOGOWA POWSTAŁA NA PODSTAWIE
PROJEKTU BUDOWLANEGO. SŁUŻY WSKAZANIU LOKALIZACJI
BUDYNKU I POMIESZCZEŃ W BUDYNKU.
PREZENTOWANY BUDYNEK NIE STANOWI WIERNEGO ODWZOROWANIA
REALNEGO PRODUKTU.
WYPOSAŻENIE BUDYNKU NIE JEST OBJĘTE OFERTĄ.
NA RYSUNKU PRZEDSTAWIONO PRZKŁADOWE UMEBLOWANIE
POWIERZCHNIA UŻYTKOWA LOKALU POLICZONA NA PODSTAWIE NORMY:
PN-ISO 9836:2022-07 WŁAŚCIWOŚCI UŻYTKOWE W BUDOWNICTWIE
- OKREŚLANIE I OBLICZANIE WSKAŹNIKÓW POWIERZCHNIOWYCH
I KUBATUROWYCH.

Oznaczenia elektryczne:

- OPRAWA OŚWIETLENIOWA SUFITOWA
- OPRAWA OŚWIETLENIOWA ŚCIENNA (KINKIET)
- OPRAWA OŚWIETLENIOWA SUFITOWA IP44
- OPRAWA OŚWIETLENIOWA ŚCIENNA (KINKIET) IP44
- GNIAZDO ELEKTRYCZNE POJEDYŃCZE Z BOLCEM OCHRONNYM, 1P+N+PE, 10/16A, 230V, IP20
- GNIAZDO ELEKTRYCZNE POJEDYŃCZE Z BOLCEM OCHRONNYM, 1P+N+PE, 10/16A, 230V, IP44
- WŁĄCZNIK JEDNOBIEGUNOWY
- WŁĄCZNIK GRUPOWY
- WŁĄCZNIK SCHODOWY
- WYPUST JEDNOFAZOWY
- WYPUST TRÓJFAZOWY
- GNIAZDO ANTENOWE
- TABLICA MIESZKANIOWA (ROZDZIELNICA ELEKTRYCZNA)

Oznaczenia gniazd:

- L LODÓWKA h=0,6m
- OK OKAP h=2,0m
- K KUCHNIA h=0,6m
- Z ZMYWARKA h=0,3m
- P PRALKA h=1,1m
- E OŚW. SZAFEK h=2,2m

Pozostałe gniazda:

- KUCHNIA h=1,1m
- POZOSTAŁE POM. h=0,3m

Oznaczenia pozostałe:

- ŚCIANY NOŚNE I SZACHTY
- ŚCIANKI DZIAŁOWE MOŻLIWE DO REARANŻACJI
- OKNO STAŁE
- KIERUNEK OTWIERANIA SKRZYDŁA

Skala: