

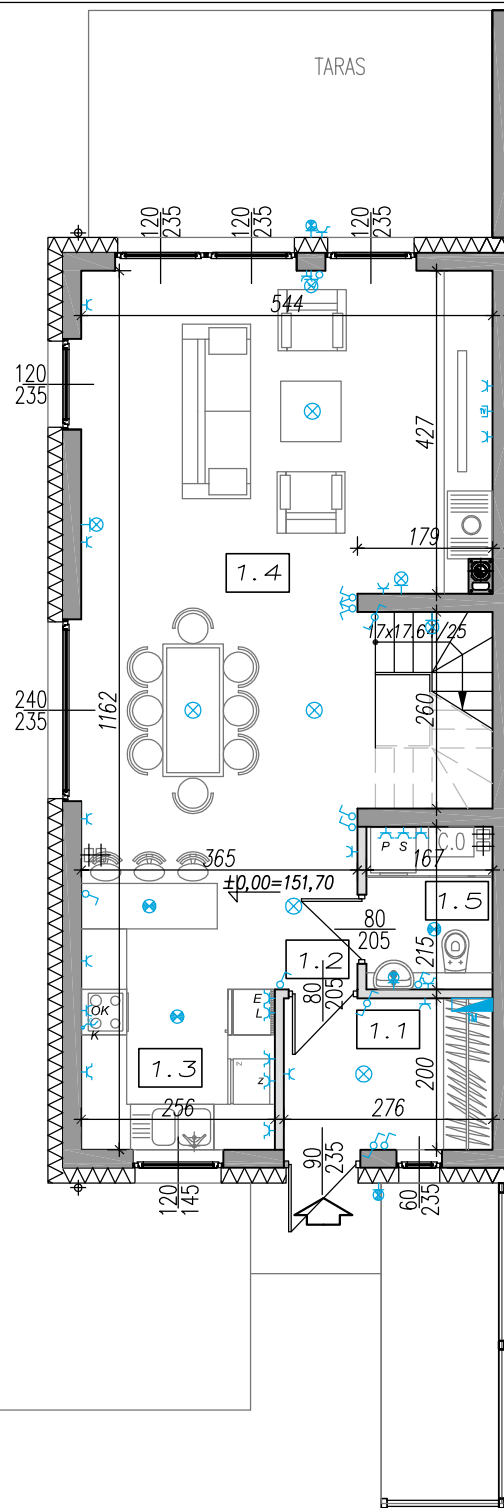
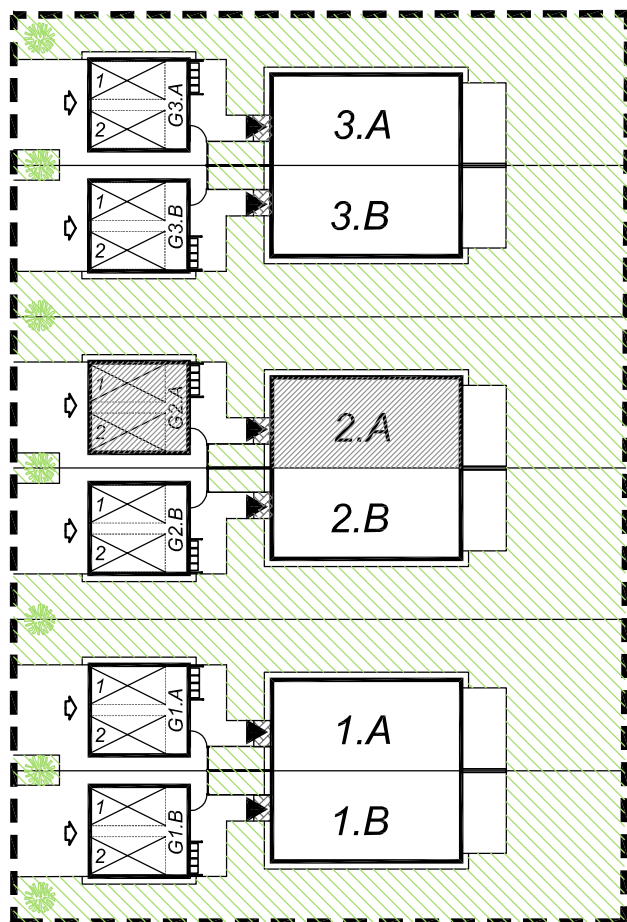
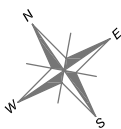
# OSIEDLE "PLATANOWA"

BUDYNEK: 2 Lokal 2 A  
 ADRES INWESTYCJI: ul. Platanowa, 05-555 Tarczyn

Parter: 59,39 m<sup>2</sup>  
 Piętro: 55,71 m<sup>2</sup>  
 Garaż: 34,90 m<sup>2</sup>  
 Razem powierzchnia użytkowa: 150,00 m<sup>2</sup>

**TANGA**  
 BUDOWNICTWO

+48 500 055 055, +48 514 005 055  
 WWW.TANGA.PL



L.p.	Pomieszczenie	Powierzchnia użytkowa	UWAGI: POWIERZCHNIE PODANO Z UWZGLĘDNIENIEM TYNKÓW NINIEJSZA KARTA KATALOGOWA POWSTAŁA NA PODSTAWIE PROJEKTU BUDOWLANEGO. SŁUŻY WSKAZANIU LOKALIZACJI BUDYNKU I POMIESZCZEŃ W BUDYNKU. PREZENTOWANY BUDYNEK NIE STANOWI WIERNEGO ODWZOROWANIA REALNEGO PRODUKTU. WYPOSAŻENIE BUDYNKU NIE JEST OBJĘTE OFERTĄ. NA RYSUNKU PRZEDSTAWIONO PRZKŁADOWE UMEBLOWANIE
1.1	WIATROŁAP	5,61 m <sup>2</sup>	
1.2	HALL	2,60 m <sup>2</sup>	
1.3	KUCHNIA	11,54 m <sup>2</sup>	
1.4	POKÓJ DZIENNY	36,05 m <sup>2</sup>	
1.5	ŁAZIENKA	3,59 m <sup>2</sup>	
G.1	GARAŻ	34,90 m <sup>2</sup>	

### Oznaczenia elektryczne:

- OPRAWA OŚWIETLENIOWA SUFITOWA
- OPRAWA OŚWIETLENIOWA ŚCIENNA (KINKIET)
- OPRAWA OŚWIETLENIOWA SUFITOWA IP44
- OPRAWA OŚWIETLENIOWA ŚCIENNA (KINKIET) IP44
- GNIAZDO ELEKTRYCZNE POJEDYŃCZE Z BOLCEM OCHRONNYM, 1P+N+PE, 10/16A, 230V, IP20
- GNIAZDO ELEKTRYCZNE POJEDYŃCZE Z BOLCEM OCHRONNYM, 1P+N+PE, 10/16A, 230V, IP44
- WŁĄCZNIK JEDNOBIEGUNOWY
- WŁĄCZNIK GRUPOWY
- WŁĄCZNIK SCHODOWY
- WYPUST JEDNOFAZOWY
- WYPUST TRÓJFAZOWY
- GNIAZDO ANTENOWE
- TABLICA MIESZKANIOWA (ROZDZIELNICA ELEKTRYCZNA)

### Oznaczenia gniazd:

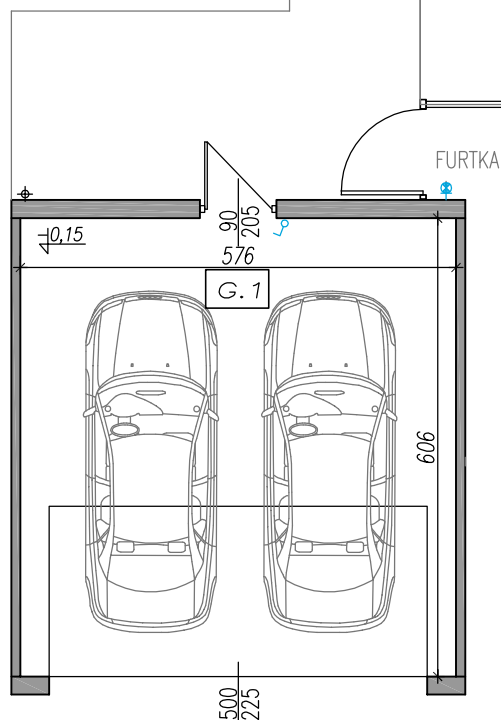
- L ŁODÓWKA h=0,6m
- OK OKAP h=2,0m
- K KUCHNIA h=0,6m
- Z ZMYWARKA h=0,3m
- P/S PRALKA/SUSZARKA h=1,1m
- E OŚW. SZAFEK h=2,2m

### Pozostałe gniazda:

- KUCHNIA h=1,1m
- POZOSTAŁE POM. h=0,3m

### Oznaczenia pozostałe:

- ŚCIANY NOŚNE I SZACHTY
- ŚCIANKI DZIAŁOWE MOŻLIWE DO REARANŻACJI



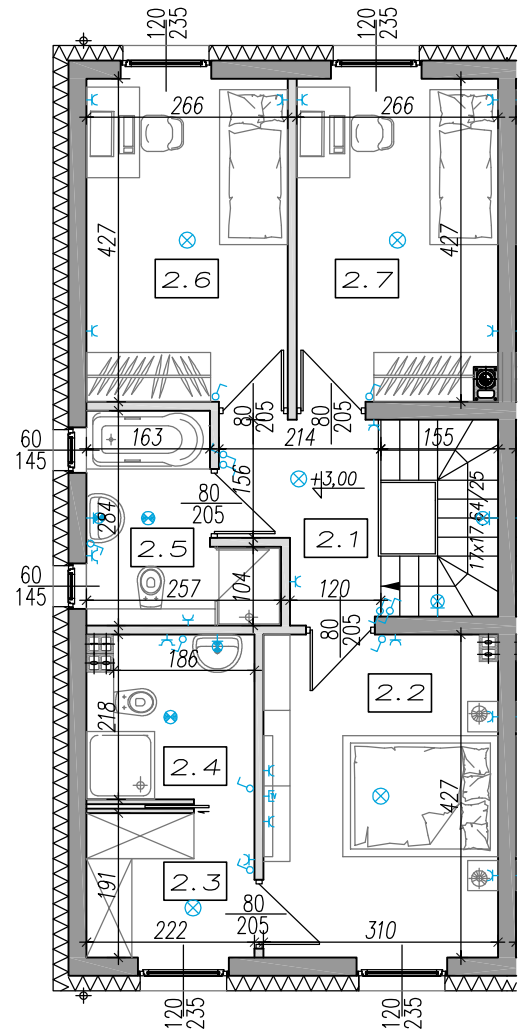
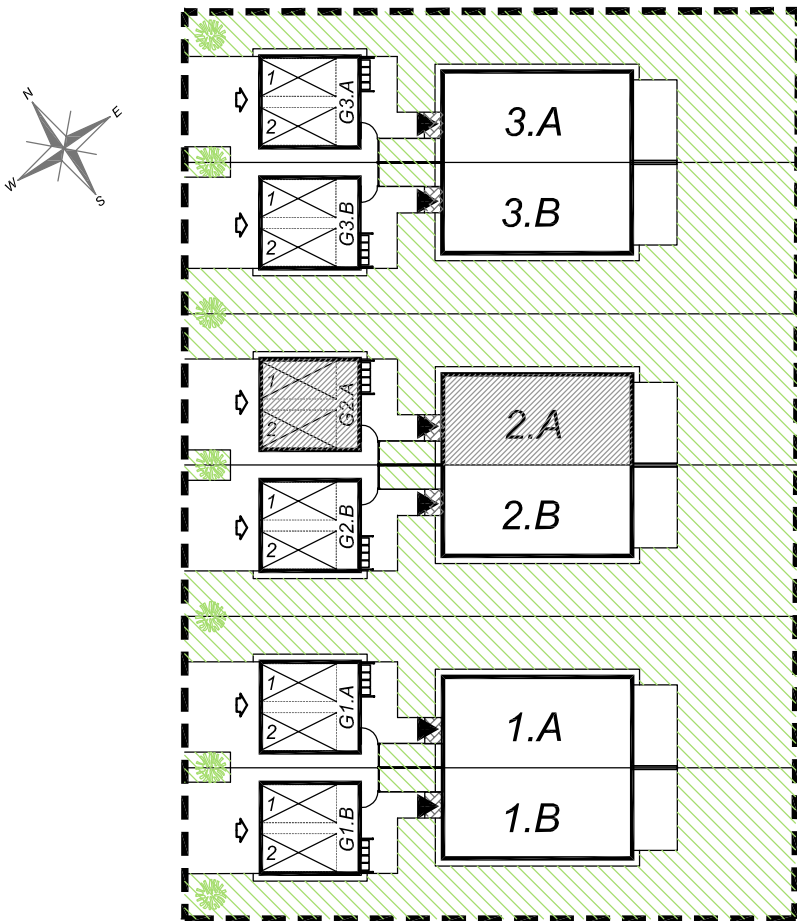
Skala 1 : 100

# OSIEDLE "PLATANOWA"

**BUDYNEK:** 2 Lokal 2 A  
**ADRES INWESTYCJI:** ul. Platanowa, 05-555 Tarczyn  
**Parter:** 59,39 m<sup>2</sup>  
**Piętro:** 55,71 m<sup>2</sup>  
**Garaż:** 34,90 m<sup>2</sup>  
**Razem powierzchnia użytkowa:** 150,00 m<sup>2</sup>

**TANGA**  
 BUDOWNICTWO

+48 500 055 055, +48 514 005 055  
 WWW.TANGA.PL



L.p.	Pomieszczenie	Powierzchnia użytkowa	UWAGI:
2.1	KORYTARZ	4,57 m <sup>2</sup>	UWAGI: POWIERZCHNIE PODANO Z UWZGLĘDNIENIEM TYNKÓW NINIEJSZA KARTA KATALOGOWA POWSTAŁA NA PODSTAWIE PROJEKTU BUDOWLANEGO. SŁUŻY WSKAZANIU LOKALIZACJI BUDYNKU I POMIESZCZEŃ W BUDYNKU. PREZENTOWANY BUDYNEK NIE STANOWI WIERNEGO ODWZOROWANIA REALNEGO PRODUKTU. WYPOSAŻENIE BUDYNKU NIE JEST OBJĘTE OFERTĄ. NA RYSUNKU PRZEDSTAWIONO PRZKŁADOWE UMEBLOWANIE
2.2	SYPIALNIA	13,33 m <sup>2</sup>	
2.3	GARDEROBA	4,48 m <sup>2</sup>	
2.4	ŁAZIENKA	4,75 m <sup>2</sup>	
2.5	ŁAZIENKA	5,75 m <sup>2</sup>	
2.6	SYPIALNIA	11,55 m <sup>2</sup>	
2.7	SYPIALNIA	11,28 m <sup>2</sup>	

### Oznaczenia elektryczne:

- ⊗ OPRAWA OŚWIETLENIOWA SUFITOWA
- ⊕ OPRAWA OŚWIETLENIOWA ŚCIENNA (KINKIET)
- ⊙ OPRAWA OŚWIETLENIOWA SUFITOWA IP44
- ⊙ OPRAWA OŚWIETLENIOWA ŚCIENNA (KINKIET) IP44
- ⊕ GNIAZDO ELEKTRYCZNE POJEDYŃCZE Z BOLCEM OCHRONNYM, 1P+N+PE, 10/16A, 230V, IP20
- ⊕ GNIAZDO ELEKTRYCZNE POJEDYŃCZE Z BOLCEM OCHRONNYM, 1P+N+PE, 10/16A, 230V, IP44
- ⊕ WŁĄCZNIK JEDNOBIEGUNOWY
- ⊕ WŁĄCZNIK GRUPOWY
- ⊕ WŁĄCZNIK SCHODOWY
- ⊕ WYPUST JEDNOFAZOWY
- ⊕ WYPUST TRÓJFAZOWY
- ⊕ GNIAZDO ANTENOWE
- ⊕ TABLICA MIESZKANIOWA (ROZDZIELNICA ELEKTRYCZNA)

### Oznaczenia gniazd:

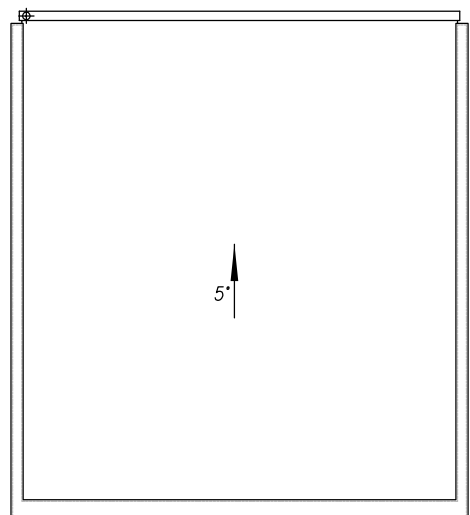
- L LODÓWKA h=0,6m
- OK OKAP h=2,0m
- K KUCHNIA h=0,6m
- Z ZMYWARKA h=0,3m
- P/S PRALKA/SUSZARKA h=1,1m
- E OŚW. SZAFEK h=2,2m

### Pozostałe gniazda:

- KUCHNIA h=1,1m
- POZOSTAŁE POM. h=0,3m

### Oznaczenia pozostałe:

- ŚCIANY NOŚNE I SZACHTY
- ŚCIANKI DZIAŁOWE MOŻLIWE DO REARANŻACJI



Skala 1 : 100

# OSIEDLE "PLATANOWA"

BUDYNEK: 2 Lokal 2 A

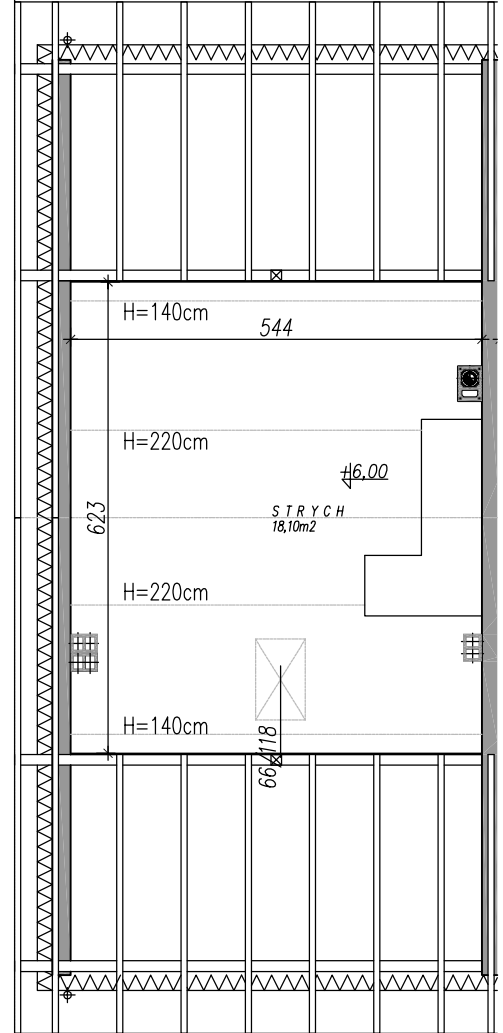
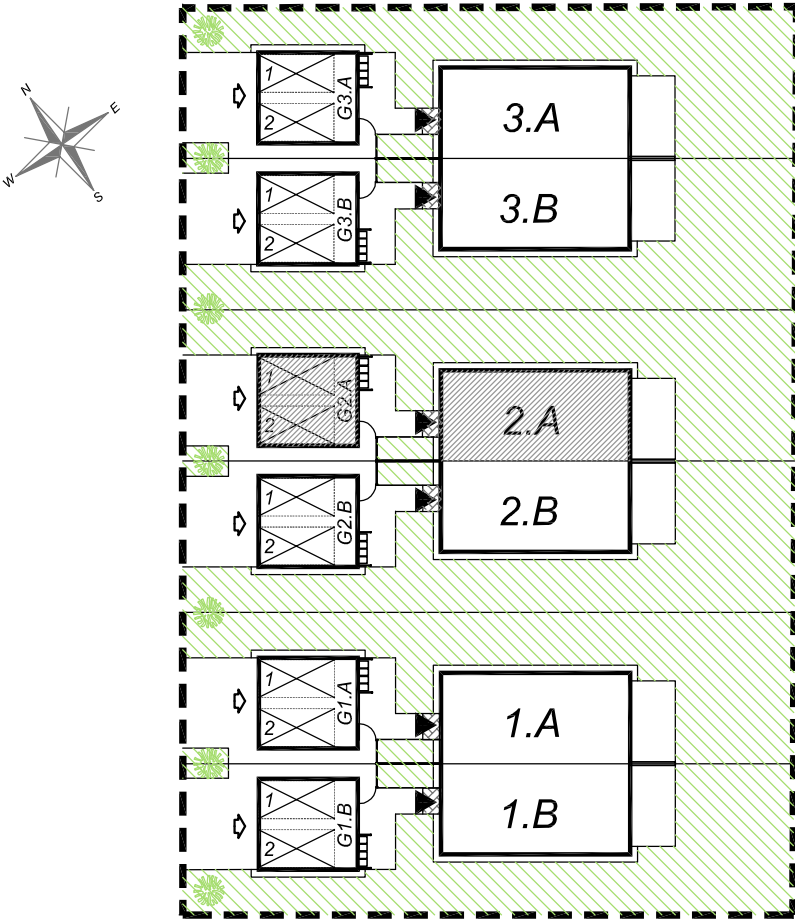
ADRES INWESTYCJI: ul. Platanowa, 05-555 Tarczyn

Strych:

18,10 m<sup>2</sup>

**TANGA**  
BUDOWNICTWO

+48 500 055 055, +48 514 005 055  
WWW.TANGA.PL



L.p.	Pomieszczenie	Powierzchnia użytkowa	UWAGI:
	STRYCH	18,10 m <sup>2</sup>	POWIERZCHNIE PODANO Z UWZGLĘDNIENIEM TYNKÓW NINIEJSZA KARTA KATALOGOWA POWSTAŁA NA PODSTAWIE PROJEKTU BUDOWLANEGO. SŁUŻY WSKAZANIU LOKALIZACJI BUDYNKU I POMIESZCZEŃ W BUDYNKU. PREZENTOWANY BUDYNEK NIE STANOWI WIERNEGO ODWZOROWANIA REALNEGO PRODUKTU. WYPOSAŻENIE BUDYNKU NIE JEST OBJĘTE OFERTĄ. NA RYSUNKU PRZEDSTAWIONO PRZKŁADOWE UMEBLOWANIE



### Oznaczenia elektryczne:

- OPRAWA OŚWIETLENIOWA SUFITOWA
- OPRAWA OŚWIETLENIOWA ŚCIENNA (KINKIET)
- OPRAWA OŚWIETLENIOWA SUFITOWA IP44
- OPRAWA OŚWIETLENIOWA ŚCIENNA (KINKIET) IP44
- GNIAZDO ELEKTRYCZNE POJEDYŃCZE Z BOLCEM OCHRONNYM, 1P+N+PE, 10/16A, 230V, IP20
- GNIAZDO ELEKTRYCZNE POJEDYŃCZE Z BOLCEM OCHRONNYM, 1P+N+PE, 10/16A, 230V, IP44
- WŁĄCZNIK JEDNOBIEGUNOWY
- WŁĄCZNIK GRUPOWY
- WŁĄCZNIK SCHODOWY
- WYPUST JEDNOFAZOWY
- WYPUST TRÓJFAZOWY
- GNIAZDO ANTENOWE
- TABLICA MIESZKANIOWA (ROZDZIELNICA ELEKTRYCZNA)

### Oznaczenia gniazd:

- L LODÓWKA h=0,6m
- OK OKAP h=2,0m
- K KUCHNIA h=0,6m
- Z ZMYWARKA h=0,3m
- P/S PRALKA/SUSZARKA h=1,1m
- E OŚW. SZAFEK h=2,2m

### Pozostałe gniazda:

- KUCHNIA h=1,1m
- POZOSTAŁE POM. h=0,3m

### Oznaczenia pozostałe:

- ŚCIANY NOŚNE I SZACHTY
- ŚCIANKI DZIAŁOWE MOŻLIWE DO REARANŻACJI

Skala 1 : 100