

TARCZYN CENTRUM

mieszkanie nr

D.2.M.07

budynek

D

kondygnacja

2

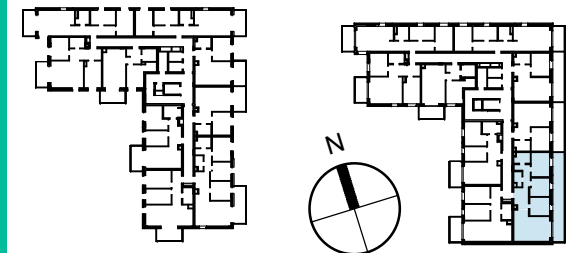
powierzchnia

79.77 m²

1	przedpokój	13.76 m ²
2	łazienka	2.80 m ²
3	łazienka	4.19 m ²
4	pokój	11.45 m ²
5	pokój	9.18 m ²
6	pokój	9.57 m ²
7	salon+ak	25.46 m ²

powierzchnia pomieszczeń **76.42 m²**

8 balkon 26.84 m²



ul. Reszki

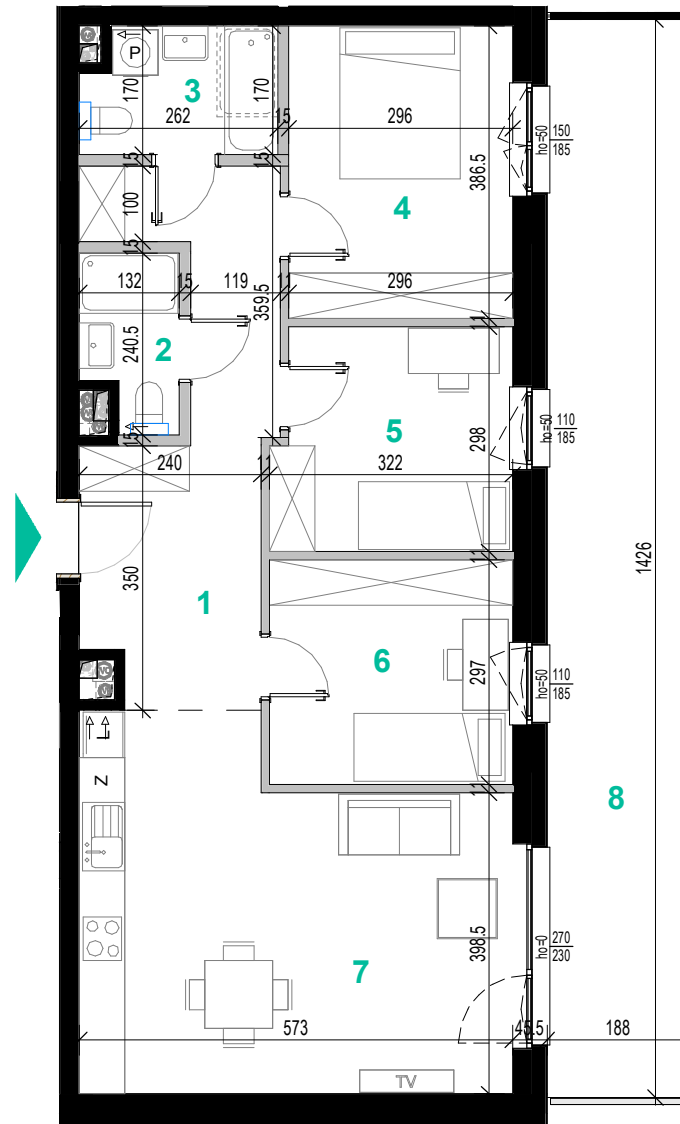
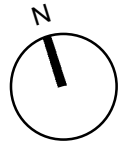
TANGA
BUDOWNICTWO

BIURO SPRZEDAŻY

Tarczyn, ul. Poczтова 12 lok. 1

tel: 500 055 055

www.tanga.pl



■ elementy stałe

■ ścianki działowe nadające się do demontażu

Powierzchnie zgodne z normą PN-ISO 9836:1997 - do powierzchni całkowitej wliczono powierzchnie zajęte przez ścianki nadające się do demontażu. Podane powierzchnie pomieszczeń i ich wymiary oraz aranżacja kuchni i łazienki mogą ulec zmianie ze względu na projekty branżowe. Wyposażenie lokalu nie jest objęte ofertą. Na rysunku przedstawiono przykładowe umeblowanie

skala 1:75 1cm=0.75m

