

■ elementy stałe  
■ ścianki działowe nadające się do demontażu

Powierzchnie zgodne z normą PN-ISO 9836:1997 - do powierzchni całkowitej wliczono powierzchnie zajęte przez ścianki nadające się do demontażu.  
Podane powierzchnie pomieszczeń i ich wymiary oraz aranżacja kuchni i łazienki mogą ulec zmianie ze względu na projekty branżowe.  
Wyposażenie lokalu nie jest objęte ofertą. Na rysunku przedstawiono przykładowe umeblowanie

# GRÓJEC Jana Pawła 39

mieszkanie nr

**B.01.M.09**

budynek

**B**

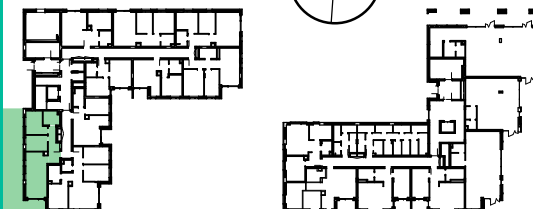
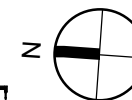
kondygnacja

**+1**

powierzchnia

**60.67 m<sup>2</sup>**

1 przedpokój	9.30 m <sup>2</sup>
2 salon+k	24.09 m <sup>2</sup>
3 pokój	8.82 m <sup>2</sup>
4 pokój	11.02 m <sup>2</sup>
5 łazienka	5.59 m <sup>2</sup>
powierzchnia pomieszczeń	<b>58.83 m<sup>2</sup></b>
6 przedogródek	132.46 m <sup>2</sup>



ul. Jana Pawła II

**TANGA**  
BUDOWNICTWO

BIURO SPRZEDAŻY

Tarczyn, ul. Pocztowa 12 lok. 1

tel: 500 055 055

www.tanga.pl