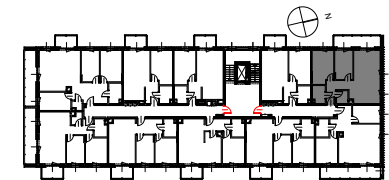


**BIURO SPRZEDAŻY:**

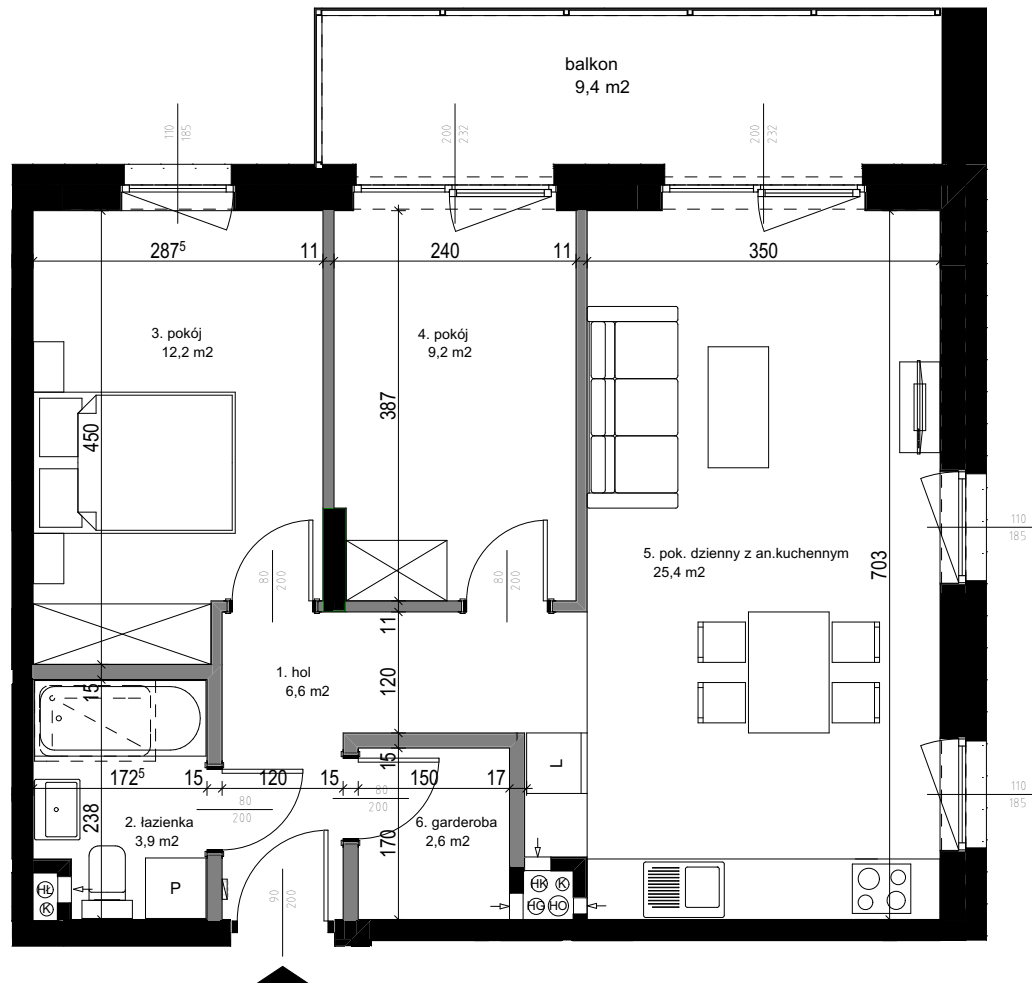
Tarczyn, ul. Pocztowa 12 lok.1  
tel: 500 055 055  
www.tanga.pl

**INWESTOR:**

TANGA Spółka z o.o.  
ul. Pocztowa 12 lok.1, 05-555 Tarczyn



### BUD. C- LOK. 2.22



piętro	+2
liczba pokoi	3
typ mieszkania	3pok + AK
<b>powierzchnia</b>	<b>62,3 m<sup>2</sup></b>
powierzchnia przegród	2,4 m <sup>2</sup>
(pow. śc. działowych nadających się do demontażu)	

1. hol	6,6 m <sup>2</sup>
2. łazienka	3,9 m <sup>2</sup>
3. pokój	12,2 m <sup>2</sup>
4. pokój	9,2 m <sup>2</sup>
5. pokój dzienny z an. kuch.	25,4 m <sup>2</sup>
6. garderoba	2,6 m <sup>2</sup>

<b>powierzchnia pomieszczeń</b>	<b>59,9 m<sup>2</sup></b>
balkon	9,4 m <sup>2</sup>

Powierzchnie podano z uwzględnieniem tynków wg normy PN-ISO 9836 - do powierzchni wliczono powierzchnie zajęte przez ścianki nadające się do demontażu.  
Niniejsza karta katalogowa powstała na podstawie projektu budowlanego. Służy ona wskazaniu lokalizacji mieszkania w budynku i położenia pomieszczeń w lokalu.  
Plan mieszkania może ulec niewielkim zmianom w trakcie realizacji budynku. Wyposażenie lokalu nie jest objęte ofertą. Na rysunku przedstawiono przykładowe umeblowanie.

■ elementy stałe

■ ścianki działowe nadające się do demontażu

