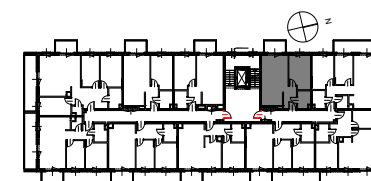


BIURO SPRZEDAŻY:

Tarczyn, ul. Pocztowa 12 lok.1
tel: 500 055 055
www.tanga.pl

INWESTOR:



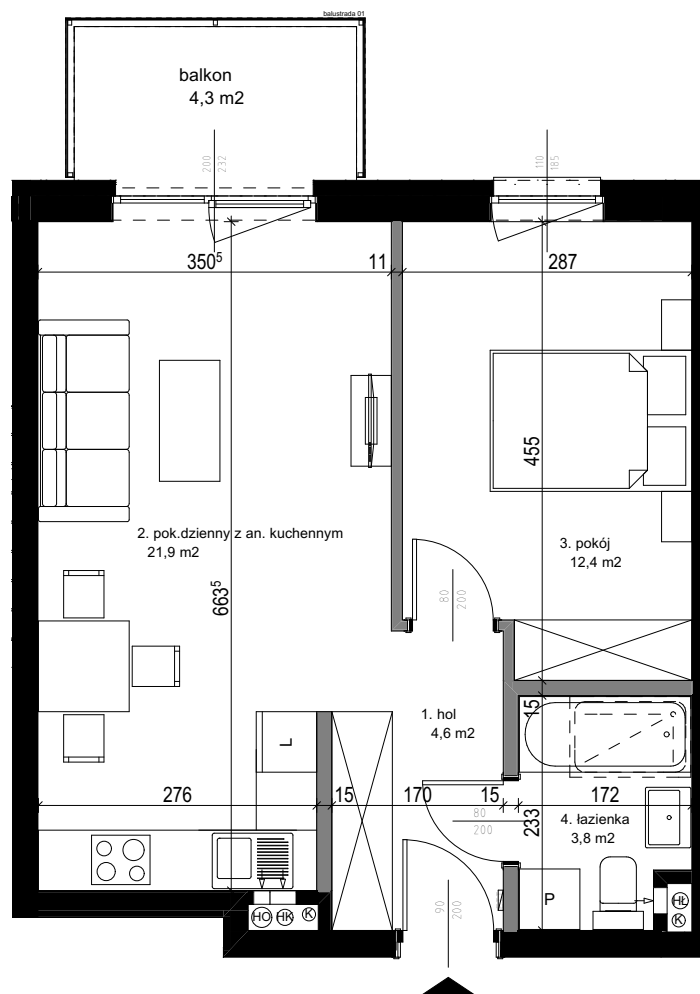
BUD. B- LOK. 2.21


| | |
|------------------------------------------------------------------|---------------------------|
| piętro | +2 |
| liczba pokoi | 2 |
| typ mieszkania | 2pok + AK |
| powierzchnia | 44,2 m² |
| powierzchnia przegród | 1,5 m ² |
| <small>(pow. śc. działowych nadających się do demontażu)</small> | |


| | |
|------------------------------|---------------------|
| 1. hol | 4,6 m ² |
| 2. pokój dzienny z an. kuch. | 21,9 m ² |
| 3. pokój | 12,4 m ² |
| 4. łazienka | 3,8 m ² |

| | |
|---------------------------------|---------------------------|
| powierzchnia pomieszczeń | 42,7 m² |
| balkon | 4,3 m ² |

Powierzchnie podano z uwzględnieniem tynków wg normy PN-ISO 9836 - do powierzchni wliczono powierzchnie zajęte przez ścianki nadające się do demontażu.
Niniejsza karta katalogowa powstała na podstawie projektu budowlanego. Służy ona wskazaniu lokalizacji mieszkania w budynku i położenia pomieszczeń w lokalu.
Plan mieszkania może ulec niewielkim zmianom w trakcie realizacji budynku. Wyposażenie lokalu nie jest objęte ofertą. Na rysunku przedstawiono przykładowe umeblowanie.



 elementy stałe

 ścianki działowe nadające się do demontażu

