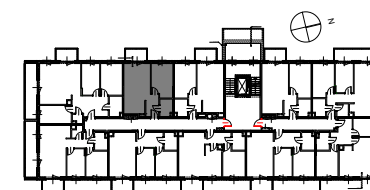


## NOWY TARCZYN

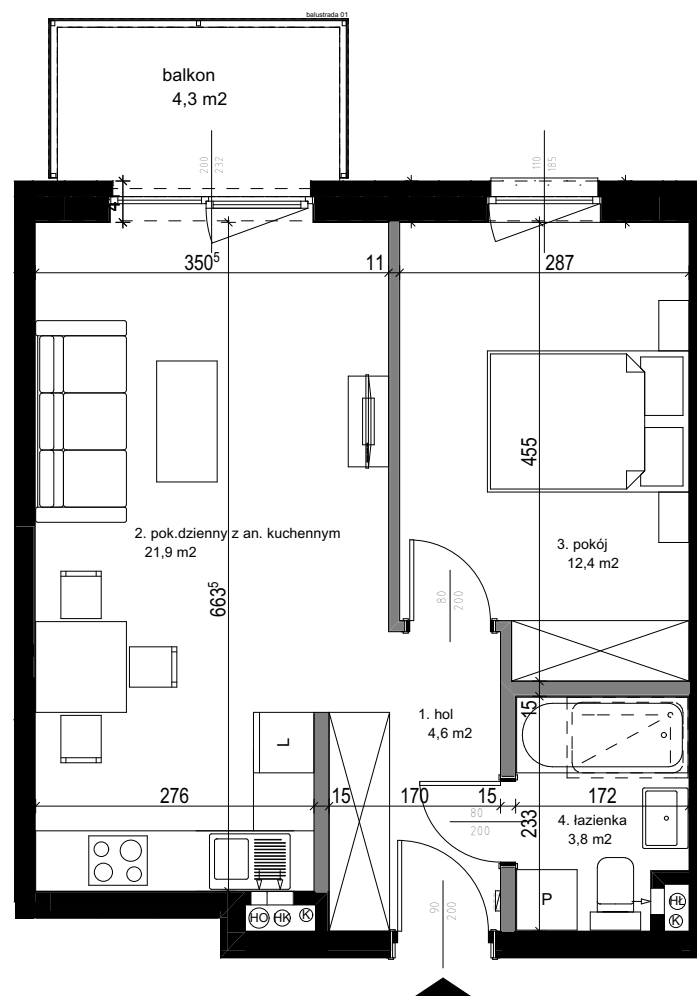
### BIURO SPRZEDAŻY:

Tarczyn, ul. Pocztowa 12 lok.1  
tel: 500 055 055  
www.tanga.pl

### INWESTOR:



## BUD. A- LOK. 1.19





|   |                           |
|---|---------------------------|
| piętro  | +1                        |
| liczba pokoi                                      | 2                         |
| typ mieszkania                                    | 2pok + AK                 |
| <b>powierzchnia</b>                               | <b>44,2 m<sup>2</sup></b> |
| powierzchnia przegród                             | 1,5 m <sup>2</sup>        |
| (pow. śc. działowych nadających się do demontażu) |                           |

|                              |                     |
|------------------------------|---------------------|
| 1. hol                       | 4,6 m <sup>2</sup>  |
| 2. pokój dzienny z an. kuch. | 21,9 m <sup>2</sup> |
| 3. pokój                     | 12,4 m <sup>2</sup> |
| 4. łazienka                  | 3,8 m <sup>2</sup>  |

|                                 |                           |
|---------------------------------|---------------------------|
| <b>powierzchnia pomieszczeń</b> | <b>42,7 m<sup>2</sup></b> |
| balkon                          | 4,3 m <sup>2</sup>        |

Powierzchnie podano z uwzględnieniem tynków wg normy PN-ISO 9836 - do powierzchni wliczono powierzchnie zajęte przez ścianki nadające się do demontażu.  
Niniejsza karta katalogowa powstała na podstawie projektu budowlanego. Służy ona wskazaniu lokalizacji mieszkania w budynku i położenia pomieszczeń w lokalu.  
Plan mieszkania może ulec niewielkim zmianom w trakcie realizacji budynku. Wyposażenie lokalu nie jest objęte ofertą. Na rysunku przedstawiono przykładowe umeblowanie.

-  elementy stałe
-  ścianki działowe nadające się do demontażu

