

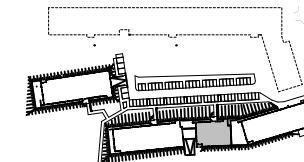
TARCZYN CENTRUM

BUD. 7

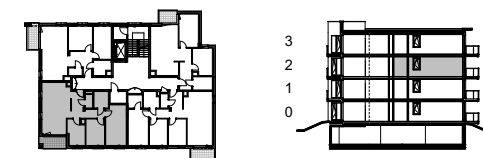
LOK. 2.11



POŁOŻENIE BUDYNKU W ZESPOLE



POŁOŻENIE MIESZKANIA W BUDYNKU



ZESTAWIENIE POMIESZCZEŃ

HOL	9,27 m ²
SALON/ANEKS KUCHENNY	24,19 m ²
SYPIALNIA	7,39 m ²
SYPIALNIA	8,74 m ²
SYPIALNIA	14,49 m ²
GARDEROBA	3,26 m ²
ŁAZIENKA	4,13 m ²
WC	1,77 m ²
RAZEM	73,24 m²
LOGGIA	5,40 m ²

Powierzchnie podano z uwzględnieniem tynków wg normy PN-ISO 9836
Niniejsza karta katalogowa powstała na podstawie projektu budowlanego. Służy ona wskazaniu lokalizacji mieszkania w budynku i położenia pomieszczeń w lokalu.
Prezentowane mieszkanie nie stanowi wiernego odwzorowania realnego produktu. Wyposażenie lokalu nie jest obiektem oferty. Na rysunku przedstawiono przykładowe umeblowanie.

INWESTOR:

Tarczyn Centrum TANGA Sp. z o.o. Sp. k.
ul. Pocztowa 10
05-555 Tarczyn

BIURO SPRZEDAŻY:

Tarczyn, ul. Pocztowa 10
www.tanga.pl
tel.500 055 055